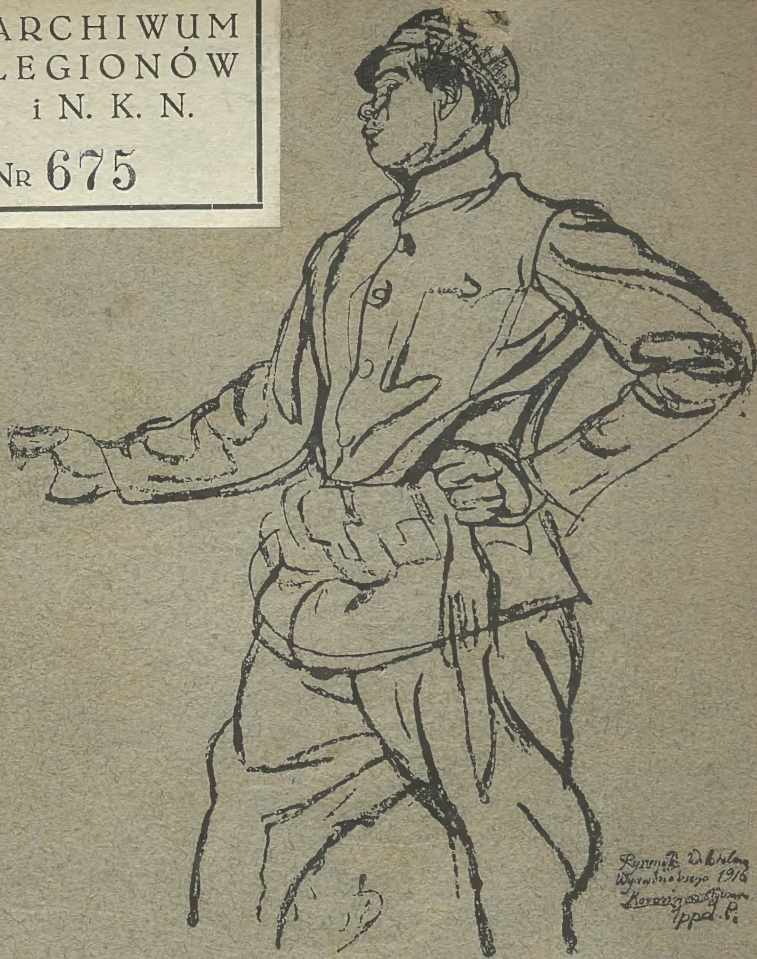




ARCHIWUM
LEGIONÓW
i N. K. N.

Nr 675

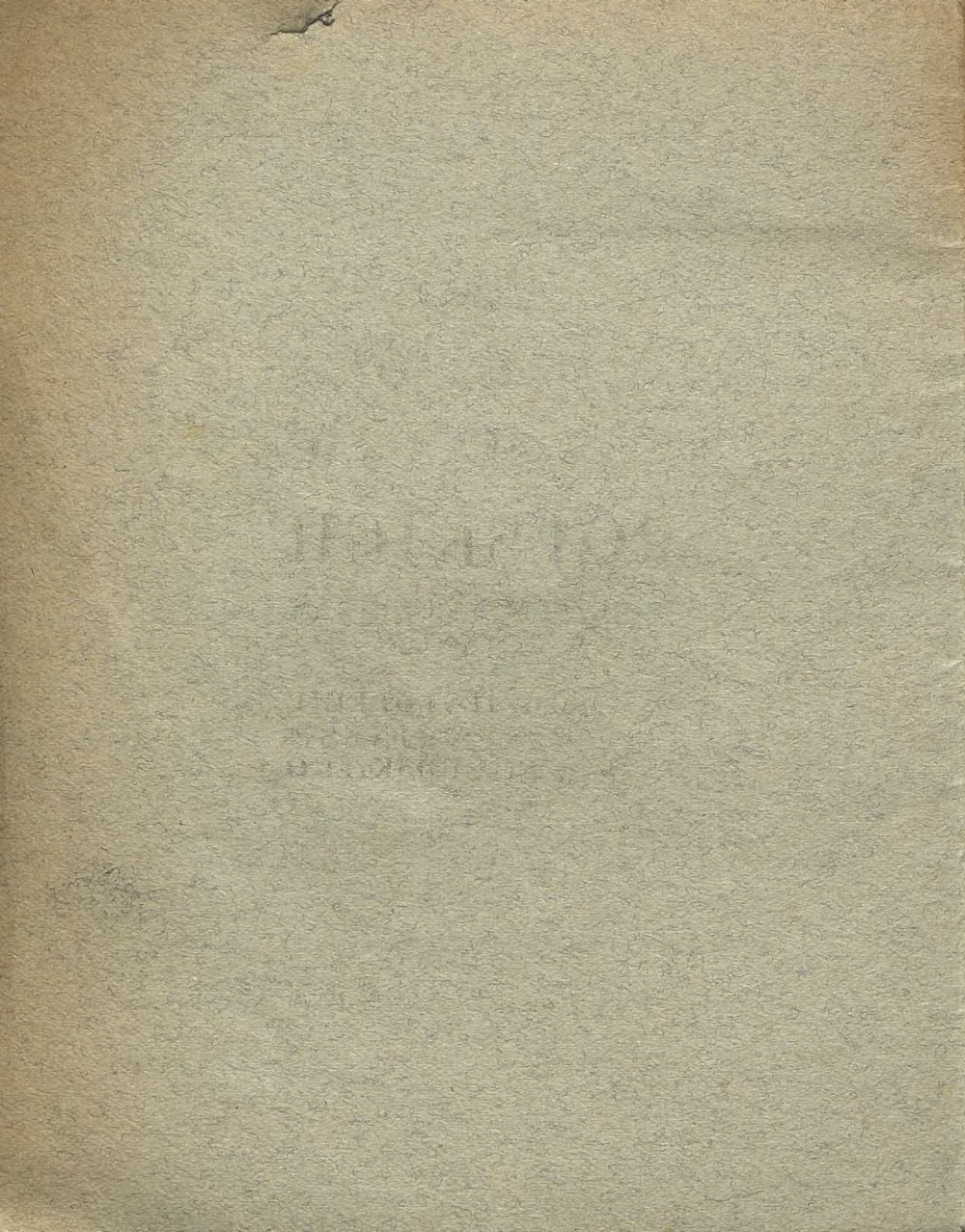


*Remek W. W. W.
Wydanie 1916
Kraczyński
1 pp. 2.*

XX

1934

KATALOG HISTORYCZNEJ WYSTAWY
LEGJONÓW • POLSKICH
W MUZEUM NARODOWEM W KRAKOWIE



Staraniem Komitetu XIII-go
Ogólnego Zjazdu Legionistów
Polskich otwartą została dnia
5. VIII. 1934

HISTORYCZNA WYSTAWA LEGJONÓW POLSKICH

W MUZEUM NARODOWEM
W KRAKOWIE

W DWUDZIESTOLECIE
CZYNU ZBROJNEGO
JÓZEFA PIŁSUDSKIEGO



KRAKÓW, SIERPIEŃ 1934.

*Texte i układ kartaloga opracowali:
Ludwik Strojek i dr. Tadeusz Przyjszowski.
Wydawca: p. S. Główny Instytut Wiedzy i Sztuki.*

with these observations...

...the results of the...

...the following...

...the data...

...the results...

...the following...

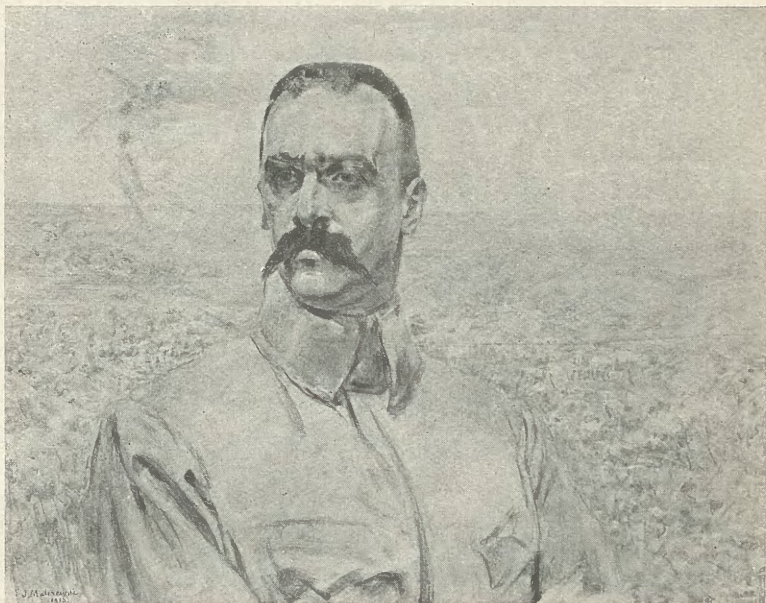
...Poszło przedewszystkiem za nami to, co
jest najpiękniejsze w kulturze ludzkiej, —
poszła sztuka.

Weźmy malarstwo. Nie wiem, czy jest wogóle
większy malarz polski, który sił swoich nie
próbował w dziedzinie życia legjonowego, któ-
ryby jak ten bluszcz nie oplatywał się koło
życia, świadczącego o sile, o energii ludzkiej
i bezwiednie dlatego pociągającego sztukę,
bezwiednie pociągającego piękno.

Józef Piłsudski.

ИСТОРИЯ

АВСТРИИ



Jacek Malczewski: Portret Komendanta.

THE UNIVERSITY OF CHICAGO

PHYSICS DEPARTMENT

1952

PHYSICS 551

LECTURE NOTES

BY

ROBERT H. FERRY

ASSISTANT PROFESSOR OF PHYSICS

1952

CHICAGO, ILL.

UNIVERSITY OF CHICAGO PRESS

Kiedyś...

Kiedyś... po latach — gdy scichną te fale,
które nas w wirów porwały odmęty,
kiedy opadnie huragan krwi wzdęty
i lży obeschną i zmilkną już żale —

ze wciąż ujmięcie pogięte pałasze
i zawiesicie na ścianach wysoko,
i lżą serdeczną zablýśnie wam oko,
gdy wam powiadać będą dzieje nasze...

I będzie pefen znów każdy zakątek
polskich relikwij i polskich pamiątek,
I znowu ogniem zapłoną wam lice
w te narodowe, żalósne rocznice —

i w niebo pieśni popłynie orędzie —
kiedyś — po latach — gdy nas tu nie będzie...!

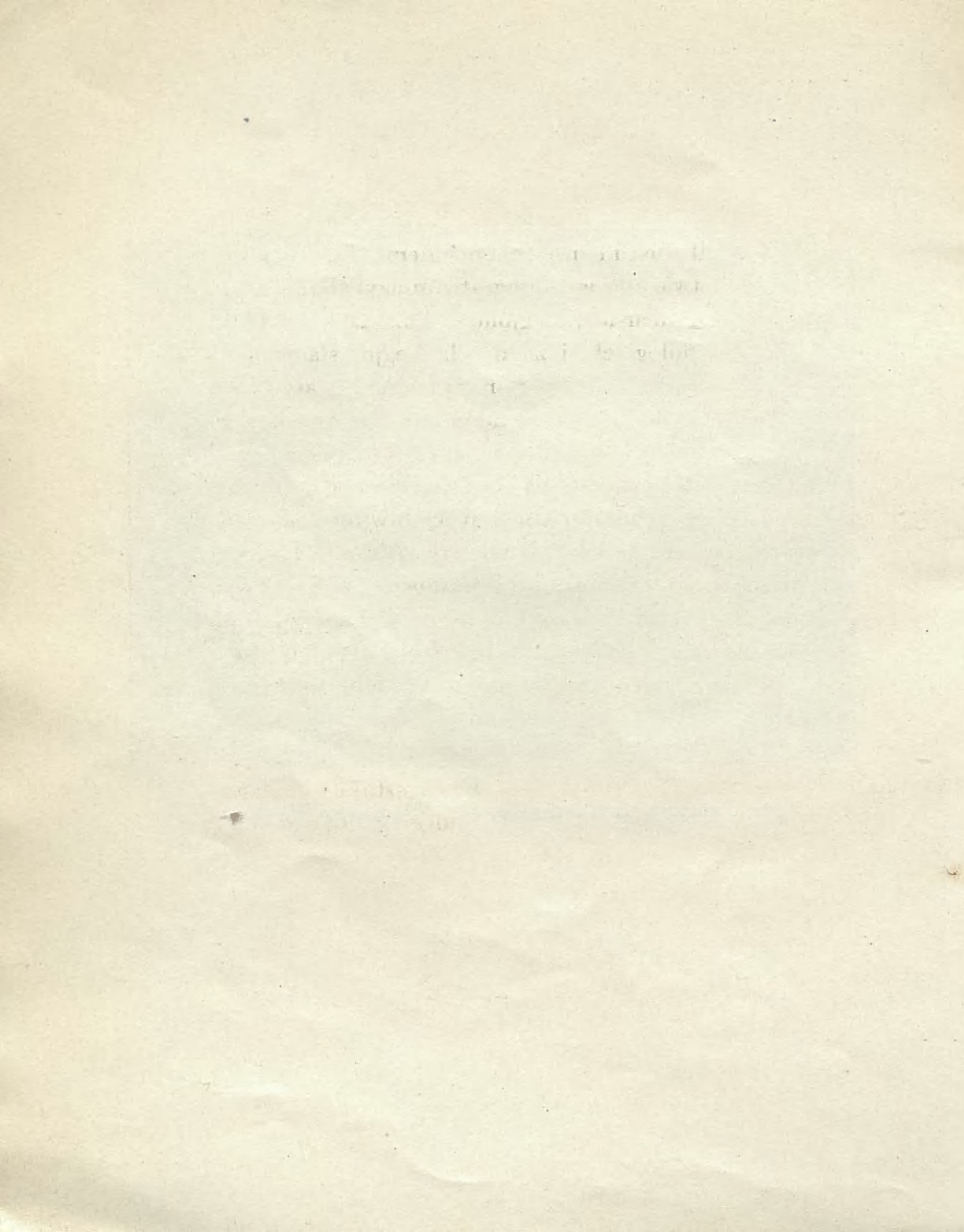
Józef Mączka.

ИСТОРИЯ

АВСТРИИ



Jan Rembowski: Portret Józefa i Władysława Mączkóy.



Historyczna wystawa Legionów Polskich obejmuje sztukę plastyczną (malarstwo i rzeźbę) z okresu 1914—1918, dokumenty rękopiśmienne i drukowane, wydawnictwa, odezwy, fotografie, muzykalja, odznaki wszystkich formacyj Legionów Polskich, pamiątki po poległych i zmarłych Legionistach.

W przedsiönku wystawy pomieszczone zostały tarcze i kolumny Legionowe, fundowane w różnych miastach Małopolski na cele opieki Legionowej.

Zbiory, składające się na wystawę, pochodzą przede wszystkim z bogatej kolekcji Archiwum Legionów, będącego własnością Archiwum Aktów dawnych miasta Krakowa, Muzeum Narodowego w Krakowie, Biblioteki Jagiellońskiej, Zbiorów Państwowych na Wawelu, Polskiego Archiwum Wojennego, Wojskowego Biura Historycznego oraz wielu osób prywatnych.

*

Uświetnieniem wystawy są dzieła sztuki i pamiątki osobiste Marszałka Józefa Piłsudskiego, użyczone na wystawę ze zbiorów w Belwederze.

*

KOLUMNY I TARCZE LEGJONOWE.

Bochnia,	Rudki,
Brzesko,	Sambor,
Kałusz,	Schodnica,
Kraków,	Siersza,
Krosno,	Stanisławów,
Nowy Sącz,	Sucha,
Olkusz,	Tarnobrzeg,
Pilzno,	Złoczów,
Żółkiew.	

Powiat Chrzanowski, Ziemia Niska,
Ziemia Miechowska, Ziemia Starosamborska.

Pozatem obok tarcz znajduje się projekt pomnika Marszałka Piłsudskiego Jana Raszki oraz rzeźby Jakóba Juszczyka i B. Pelczarskiego przedstawiające głowy legionistów.

SALA HONOROWA PIERWSZEGO MARSZAŁKA POLSKI JÓZEFA PIŁSUDSKIEGO.

Popiersie Marszałka Józefa Piłsudskiego, rzeźba
Jana Raszki.

Pod popiersiem sztandar pamiątkowy ofiarowany
Marszałkowi 19. III. 1929 r. przez pułki 27 Dywizji.

Portrety Marszałka:
Leopolda Gottlieba
Jana Gumowskiego

Tadeusza Korpala
Konrada Krzyżanowskiego
Bolesława Kuźmińskiego
Kazimierza Sichulskiego.

Portrety oficerów i żołnierzy legionowych:
Leopolda Gottlieba (74) i Jana Rembowskiego (20).

Rzeźby:

Marszałek — Jana Raszki,

Popiersia Marszałka:

Konstantego Laszczki i St. K. Ostrowskiego.

Legjonista — Włodzimierza Koniecznego (bronz
ofiarowany Komendantowi przez 2 pułk I Brygady
19 marca 1916 r.).

Odnaki, plakiety i medale legionowe, pochodzące
z kolekcji Czesława Wiśniewskiego.

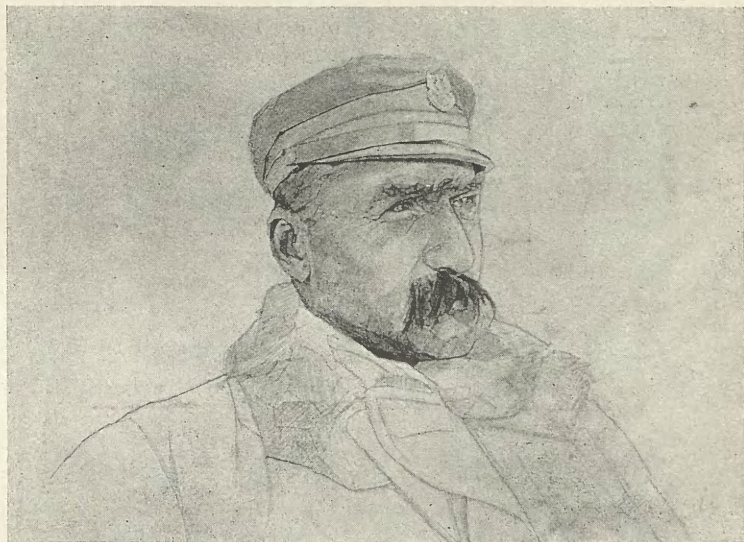
Gabloty:

I. Fotografia portretu Franciszka Giniatowicza Pił-
sudskiego, starosty Wieszwiańskiego, posła na Sejm
warszawski w r. 1758.

Fotografia Józefa i Bronisława Piłsudskich w wieku
dziecięcym.

Fotografia członków pierwszego rządu wskrzeszonej
Rzeczypospolitej.

Plakietka ofiarowana Komendantowi przez oficerów
w dniu Imienin 1917 r.



Bolesław Kuźmiński: Portret Komendanta.

Książka rosyjskiej „ochrany“ z fotografią Józefa Piłsudskiego.

Album karykatur Henryka Hertza - Barwińskiego, ofiarowany przez artystę „Swemu Komendantowi“, 1916 r.

II. Dyplom ofiarowania Wodzowi Naczelnemu buławy marszałkowskiej (dar od wojska 14. XI. 1920 r.).

III. Dyplom obywatelstwa honorowego miasta Nowego Sącza, 22. III. 1916 r.

Dyplom obywatelstwa honorowego miasta Krakowa z dnia 6. X. 1933 r.

IV. Dyplomy doktoratów honorowych nadanych Marszałkowi:

Uniwersytetu Krakowskiego z 1920 r.

Uniwersytetu Warszawskiego z 1921 r.

Uniwersytetu Wileńskiego z 1922 r.

V. Księga pamiątkowa Ziemi Wileńskiej, ofiarowana Marszałkowi w dniu Imienin w r. 1929.

Dyplom obywatelstwa honorowego miasta Wilna 19. IV. 1921 r. (nad gąbłotą symboliczne klucze miasta Wilna, pendzla Ferdynanda Ruszczyca).

Dyplom obywatelstwa honorowego miasta Warszawy z dnia 12. XI. 1918 r.

VI. Srebrna mapa legionowa Polski, ofiarowana Naczelnemu Wodzowi przez Inspektorów Armji w r. 1928.

SALA PAMIĄTKOWA POLEGLYCH I ZMARŁYCH LEGJONISTÓW.

Jacek Malczewski.

1. Nike Legjonów.
2. Pole kości (tryptyk).
3. Portret Komendanta.
4. Portret Władysława Leopolda Jaworskiego.

St. Biegun.

5—6. Szkice portretowe.

Leopold Gottlieb.

7—10. Portrety oficerów i żołnierzy legjonowych (36).

Emilja Knausówna.

11—32. Portrety oficerów i żołnierzy legjonowych.

Włodzimierz Konieczny.

33—34. Akwaforty.

Henryk Kunzek.

35—38. Portrety oficerów i żołnierzy legjonowych (28).

T. Kurpiel.

39. Portret L. A. Weydy.

Jan Rembowski.

40. Autoportret.

41. Portret Józefa Mączki i jego brata.
42. Portret Władysława Orkana.
43. Portret Kazimierza Młodzianowskiego.

Sławomir Sławiński.

44—47. Szkice z frontu.

Kajetan Stefanowicz.

48—50. Ilustracje o tematach legjonowych.

Jerzy Winiarz.

51. Autoportret.

52—53. Akwarele pejzażowe.

54—60. Szkice i projekty fresków.

Wilhelm Wyrwiński.

61. Portret Lisa-Kuli.

62—74. Szkice z frontu.

Teodor Axentowicz.

75. Portret Adolfa Sternschussa.

Leon Czechowski.

76. Portret Mieczysława Misia.

77. Na pobojoisku.

Wiktor Gutowski.

78. Portret Tadeusza Terleckiego.

Stanisław Janowski.

79. Pogrzeb w Rafajłowej.

80. Portret Kuby Bojarskiego.

Franciszek Jaźwiecki.

81. Portret Włodzimierza Koniecznego.

Tadeusz Korpala.

82. Portret Franciszka Pększyca-Grudzińskiego.

Karol Maszkowski.

83. Portret Wilhelma Wilka-Wyrwińskiego.

Tadeusz Pruszkowski.

84. Portret Marjana Olechnowicza.

Edward Rydz-Śmigły.

85. Portret Leopolda Gottlieba.

Jan Skotnicki.

86. Portret Józefa Klisiewicza.

Henryk Uziembło.

87. Wspólny grób pod Łowczówkiem.

Kazimierz Witkiewicz.

88. Portret Mikołaja Sarmata-Szyszlowskiego.

Wincenty Wodzinowski.

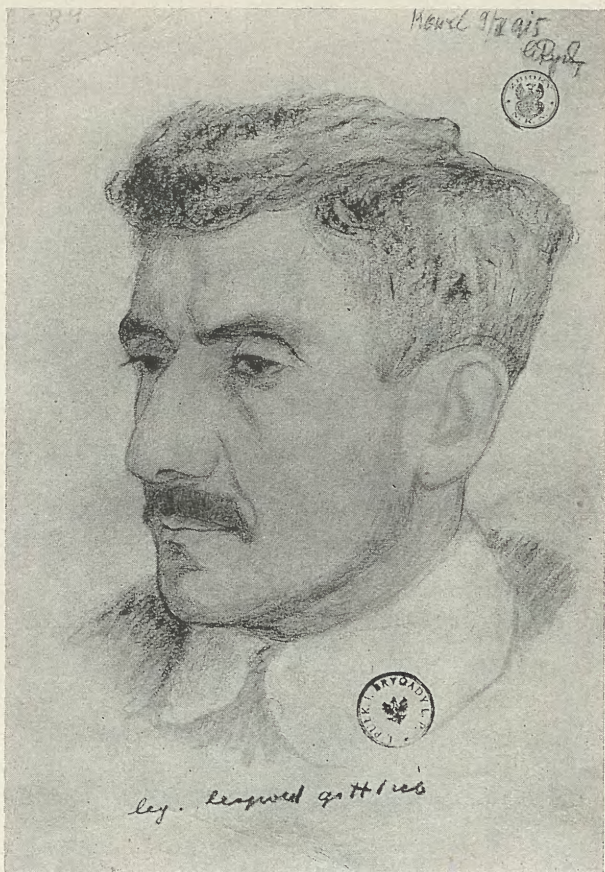
89. Portret Józefa Dunin-Borkowskiego.

Kasper Żelechowski.

90. Portret Zbigniewa Dunin-Wąsowicza.

Jan Raszka.

91. Czwórka.



Edward Rydz-Śmigły: Portret Leopolda Gottlieba.

Gabloty
zawierające pamiątki osobiste po poległych:

I.

Franciszka Pększyca-Grudzińskiego.

II.

Wilhelma Wilka-Wyrwińskiego.

III.

Edmunda Szalita.

IV.

Stanisława Franczka, Kazimierza Herwina-Piątka,
Stanisława Króla-Kaszubskiego, Henryka Kunzeka,
Stanisława Mitera, Zbigniewa Dunin-Wąsowicza
i innych.

SALA HISTORYCZNA LEGJONÓW POLSKICH.

Henryk Hertz-Barwiński.

92—108. Karykatury oficerów legjonowych.

Leon Czechowski.

109—149. Rysunki i akwarele z frontu.

Stanisław Dąbrowski.

150. Autoportret.

151—153. Studja frontowe.

Kazimierz Dzieliński.

154—160. Akwarele i rysunki legjonowe.

161—166. Grafika o tematach legjonowych.

Juljan Fałat.

167. Pejzaż z Legjonowa.

Leopold Gottlieb.

168—184. Portrety i typy legjonowe
(rysunki i akwarele, 69).

Bronisław Górski.

185. Portret sierżanta.

Wiktor Gutowski.

186. Portret legionisty.

A. Horwathówna.

187. Legionista.

M. Jankowski.

188. Szkic portretowy.

Stanisław Janowski.

189. Autoportret.

190—196. Sceny z życia legjonowego.

197—206. Portrety.

Wojciech Jastrzębowski.

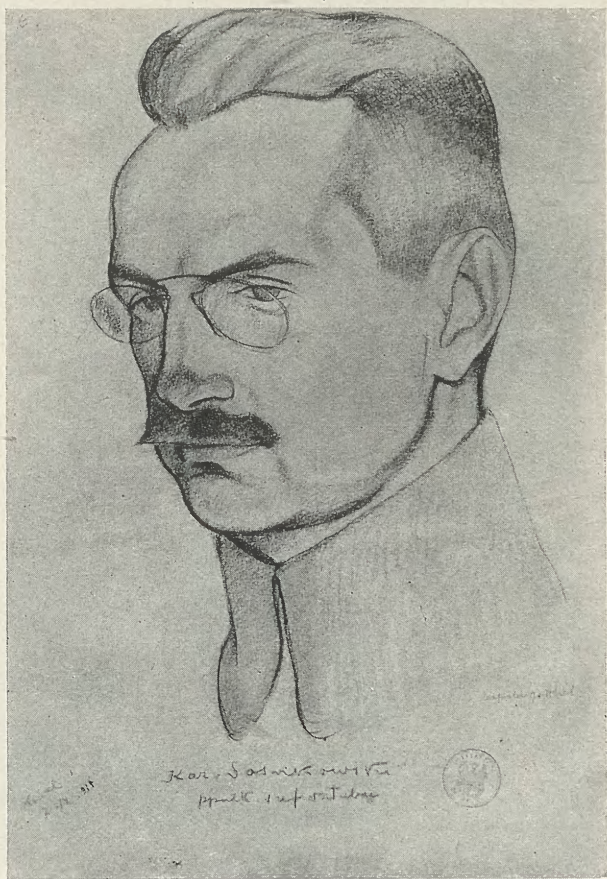
207. Józef Piłsudski (litografja barwna).

Franciszek Jaźwiecki.

208. Autoportret.

209—220. Szkice z frontu.

221—226. Grafika legjonowa.



Leopold Gottlieb: Portret Szefa Sztabu Kaz. Sosnkowskiego.

Stanisław Kamocki.
227—228. Portrety.
229—233. Krajobrazy.

Alfons Karpiński.
234. Groby pod Tuchowem.

Emilja Knausówna.
235—239. Rysunki legjonowe.

Tadeusz Korpala.
240—250. Studja z życia Legjonów.

Wojciech Kossak.
251. Akwarela.

Kazimierz Kostynowicz.
252—254. Karykatury (6).

Bolesław Kuźmiński.
255. Autolitografja.

Karol Maszkowski.
256—267. Portrety oficerów i żołnierzy legjonowych.

Kazimierz Dąbrowa-Młodzianowski.
268. Krajobraz.

Ignacy Pinkas.
269. Autoportret.
270—277. Studja frontowe.

Józef Piotrowski.

278—279. Sceny legjonowe.

Antoni Procajłowicz.

280—281. Projekty odznak, okładek i winiet (14).

Jan Raszka.

282—289. Akwarele krajobrazowe.

Jan Rembowski.

290. „Anioły stoją na rodzinnych polach“ (tryptyk).

291—299. Portrety oficerów i żołnierzy.

Zygmunt Rozwadowski.

300—324. Akwarele i szkice legionistów (49).

Józef Świrysz-Ryszkiewicz.

325—326. Studja.

Tadeusz Seweryn.

327—329. Kompozycje.

Jan Skotnicki.

330—334. Rysunki z życia legjonowego.

Józef Szperber.

335—336. Studja portretowe.

Leonard Stroynowski.

337. Portret.



Jakób Juszczyk: Głowa Legionisty.

St. Studencki.

338. Portret.

Henryk Uziembło.

339. Portret brata.

340—343. Akwarele i litografie legionowe.

Wincenty Wodzinowski.

344. Autoportret.

345—357. Portrety i studja.

Leon Wyczółkowski.

358—363. Autolitografie.

Kasper Żelechowski.

364—366. Typy legionowe.

*

367. Teka autolitografij artystów legionistów: S. Dąbrowski, K. Dzieliński, S. Janowski, F. Jaźwiecki, S. Kamocki, T. Korpala, I. Pinkasa, T. Seweryna, W. Wodzinowski, L. Wyczółkowski.

*

Stanisław Popławski.

368. Ułan.

369. Projekt medalu.

*

370. Orzeł 4 pułku wykonany z kory brzozej w Legionowie.

Gabloty:

I.

Muzykalja, pieśni, modlitewniki.

II.

Albumy z autografami, poezja legionowa.

III—VI.

Dokumenty (organizacja Strzelca, Legjony w walce, autografy Komendanta J. Piłsudskiego i oficerów legionowych).

VII.

Periodica strzeleckie i legionowe 1912—1918.

VIII.

Czasopisma żołnierskie (okopowe).

IX.

Książki i broszury z lat 1905—1914.

X.

a) Książki i broszury dotyczące organizacji wojska polskiego, (regulaminy i instrukcje wojskowe).

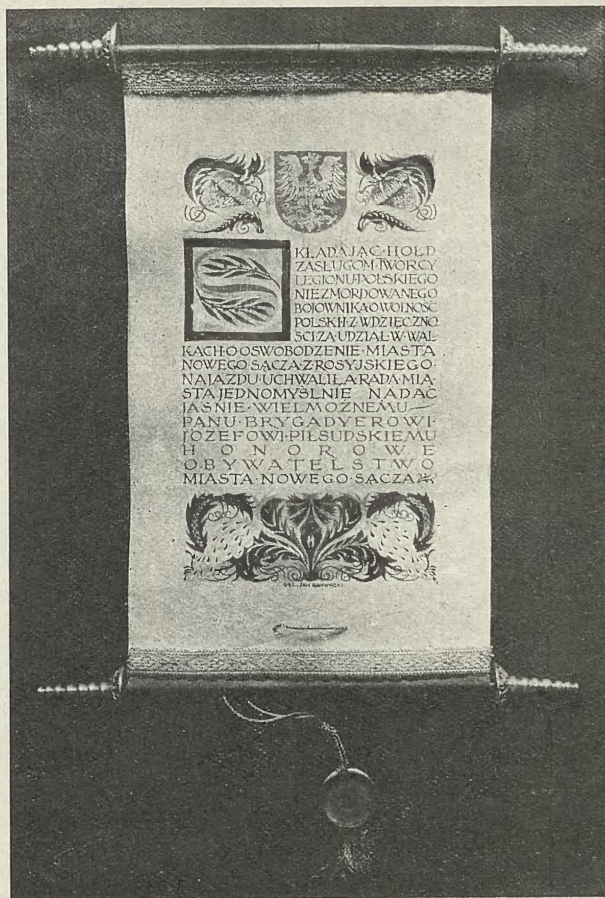
b) Głosy zagranicy w sprawie polskiej.

XI—XII.

Czasopisma, odezwy i ulotki z r. 1914—1918.

XIII.

Wydawnictwa, szkice itp. (1914—1916).



Dyplom obywatelstwa honorowego m. Nowego Sącza z r. 1916.
Projekt Jana Bukowskiego.

XIV.

Broszury dotyczące Legionów Polskich, szkice, pamiątki itp.

XV—XVI.

Wydawnictwa N. K. N. (1914—1917).

XVII.

Plakiety Kazimierza Chodzińskiego,
Plakiety Konstantego Laszczki,
kindżał zdobyczny i fotografie.

XVIII.

Plakiety Jana Raszki i fotografie.

XIX—XX.

Pamiątki żołnierskie.

XXI.

Sztandar strzelecki.
Części umundurowania.

XXII.

Mundur oficerski 2 pułku ułanów (1916—1917).

XXIII.

Mundur 2 pułku ułanów (1914—1915).

XXIV.

Plakiety Jana Raszki.
Gardy i sztance odznak.

XXV.

Mundur żołnierski 2 pułku ułanów.

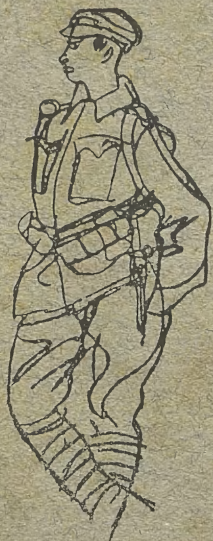
XXVI.

Mundur, siodło i odznaki po ś. p. Władysławie
Borkowskim.

*

Fotografje legjonowe z okresu 1914—1918 umiesz-
czone w gablotach i wiatrakach.





Rysunek na pierwszej i czwartej
stronie okładki ze szkicownika
Wilhelma Wilka - Wyrwińskiego.