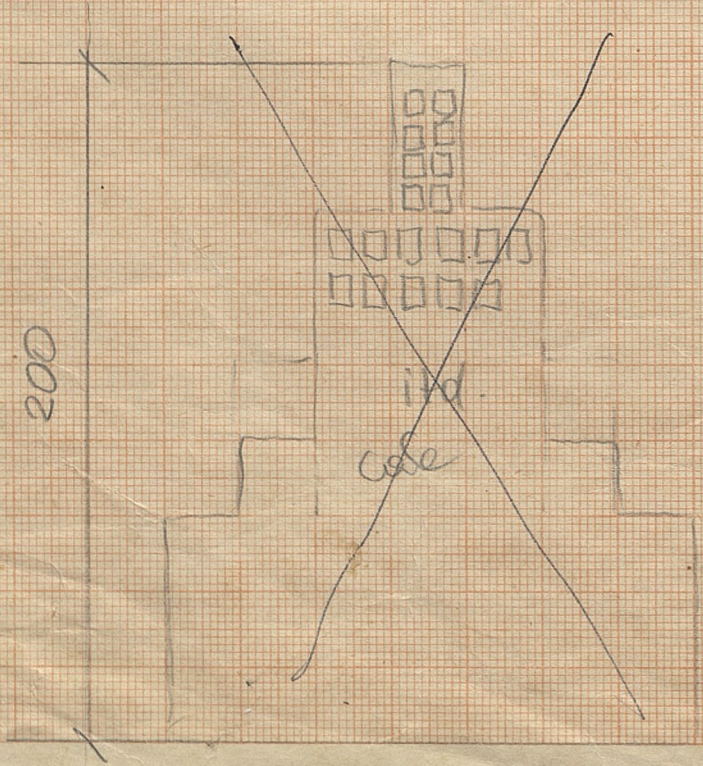
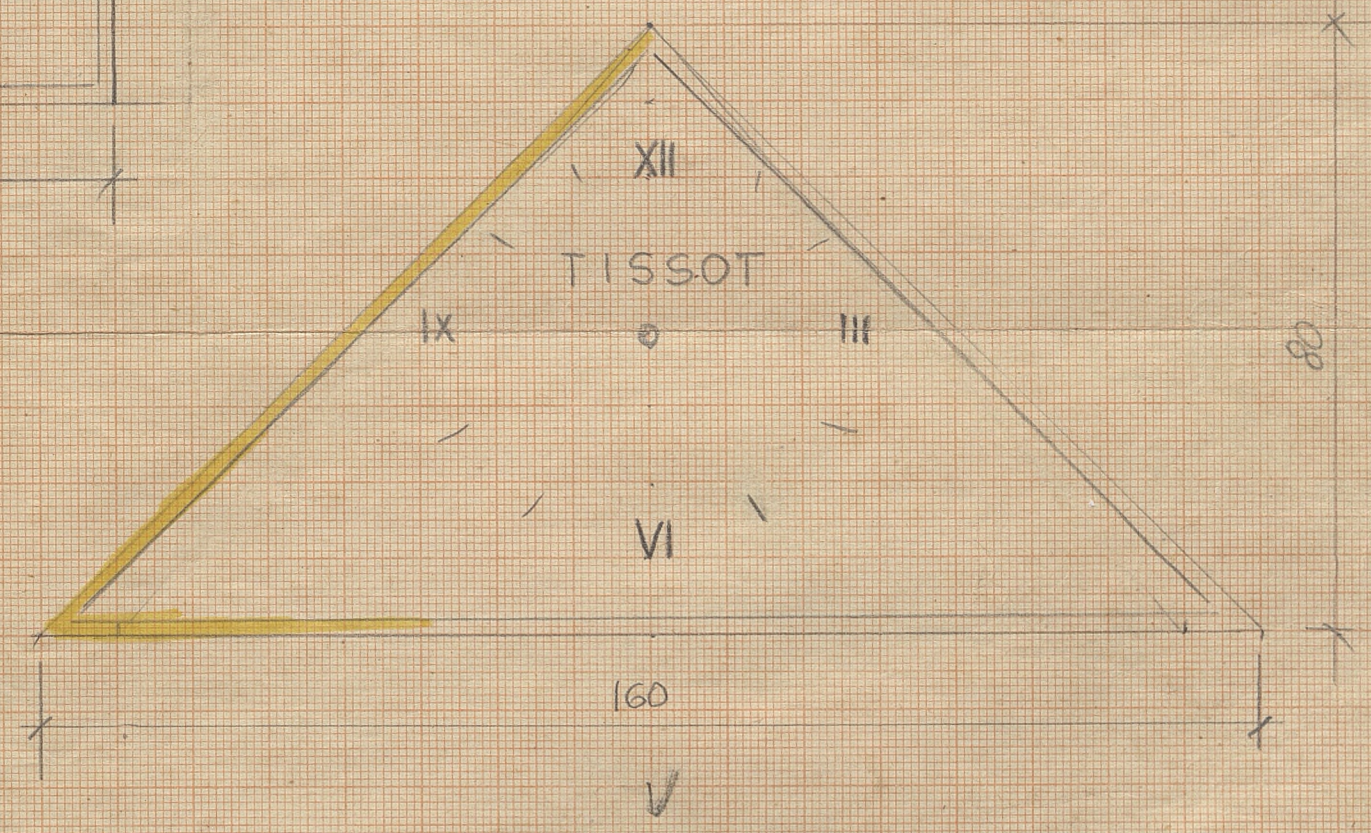
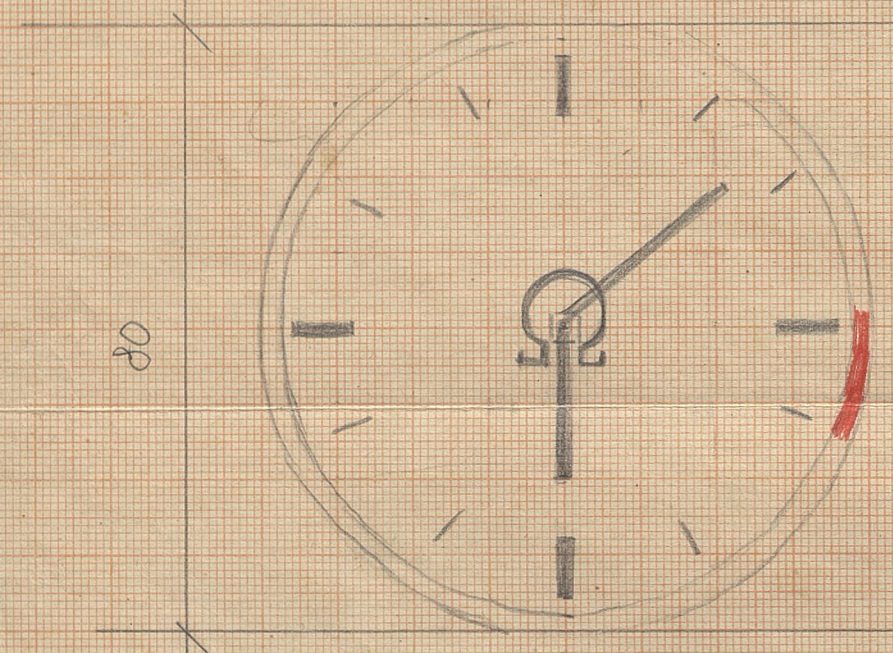
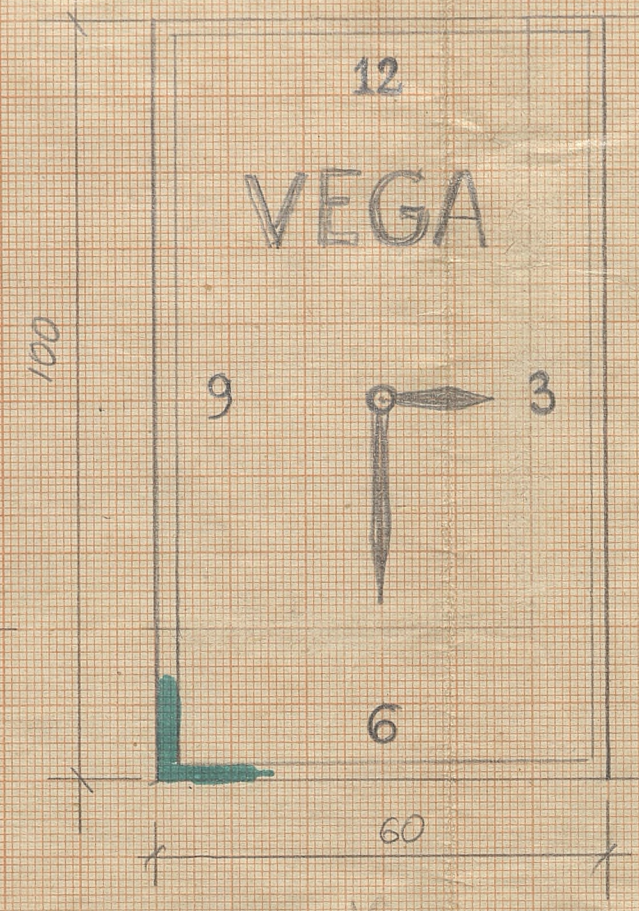


1. ZEGARY WYCIETE ZE SŁEJKI + WSKAZÓWKI
OPSAZONE ÓD PŁASZCZYŻNY O 4 cm. (kostka, wałek)
WSZYSTKIE ZAOPATRZONE I PODCÓJNE WNIĘTY DO RAJCE-
SZEMIA NA ŻYŁKACH.
2. 2 m. wysokości na kółkach jezdzący. wizerunek
PAŁACU KULTURY

MALARNIA.

ZEGARY BIAŁE Z RAMKAMI KOLOROWYMI CZERWIEN
ZIELEN I ŻÓŁĆ. OZNACZENIA I WSKAZÓWKI CZARNE
PAŁAC KULTURY 24 AM. BIEL BEZ OBRAMOWANIA
TYLKO DO NAMALOWANIA CZARNE OKIENKA.



[Handwritten signature]

STOLARNIA I MALARNIA

CÓRUA ZEGARMISTRZA VM

IAJNO DO KWIETNIA WYKONANO ORIENTA
WYKONANO WYKONANO WYKONANO
WYKONANO WYKONANO WYKONANO
WYKONANO WYKONANO WYKONANO

AMBLAM

WYKONANO WYKONANO WYKONANO
WYKONANO WYKONANO WYKONANO
WYKONANO WYKONANO WYKONANO
WYKONANO WYKONANO WYKONANO

AMBLAM

AMBLAM