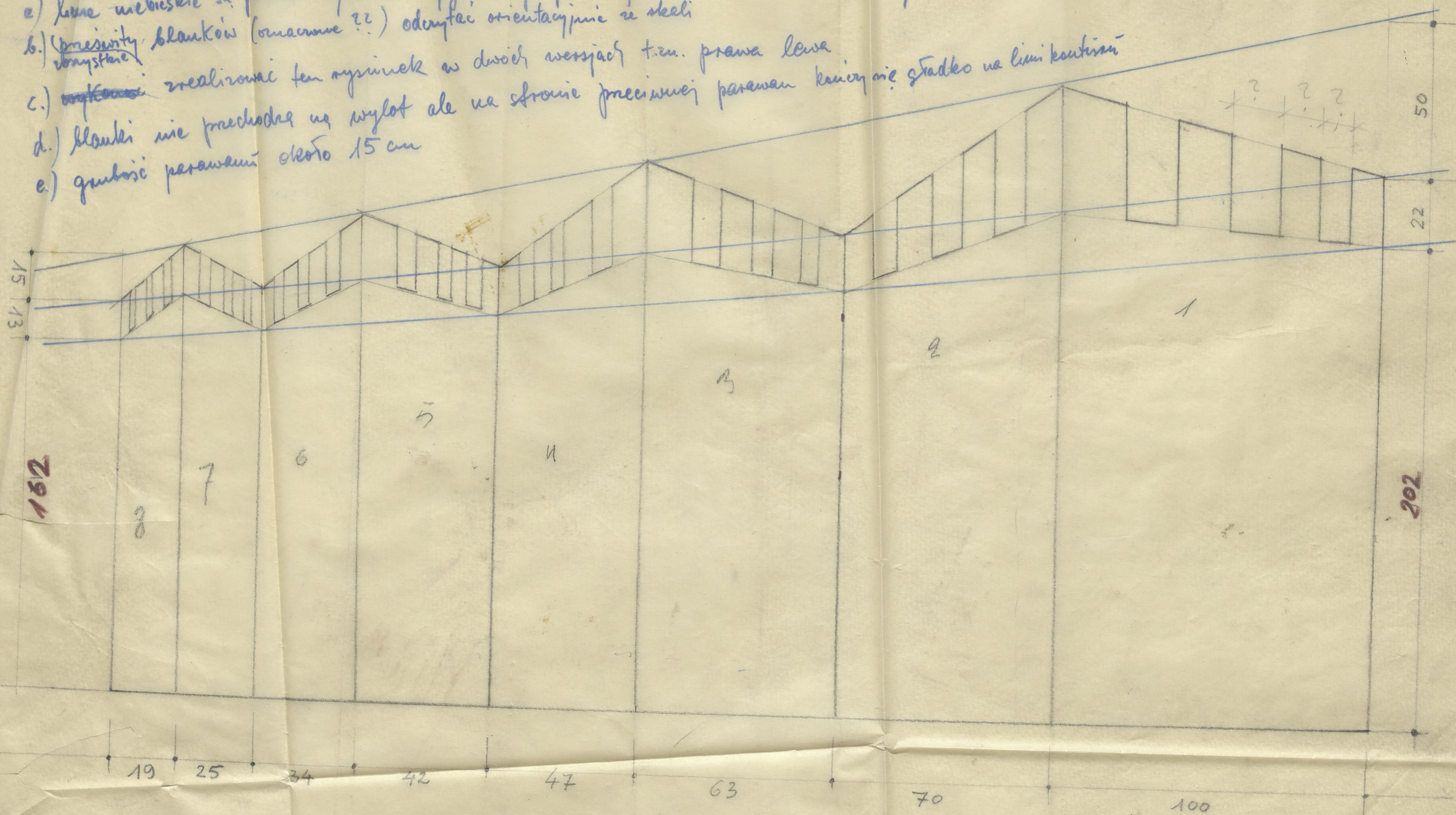


Uwaga!

- a) Linie niebieskie są pomocniczymi do wytyczenia perspektywy.
- b) (precyzyjny) blasków (omaczone ??) odczytaci orientacyjnie ze skali
- c) ~~wykony~~ zrealizować ten rysunek w dwóch wersjach t.j. prawa lewa
- d) blaski nie przechodzą na wylot ale na stronie przeciwnej parametru kończy się śladko na linii kontury
- e) grubość parametru około 15 cm

Panie Turyniści rysunek jest w skali 1:10
 Niech Pan osobiście przejrzy go dba stalemu na skali
 1:1 (37)
 prosba !!!

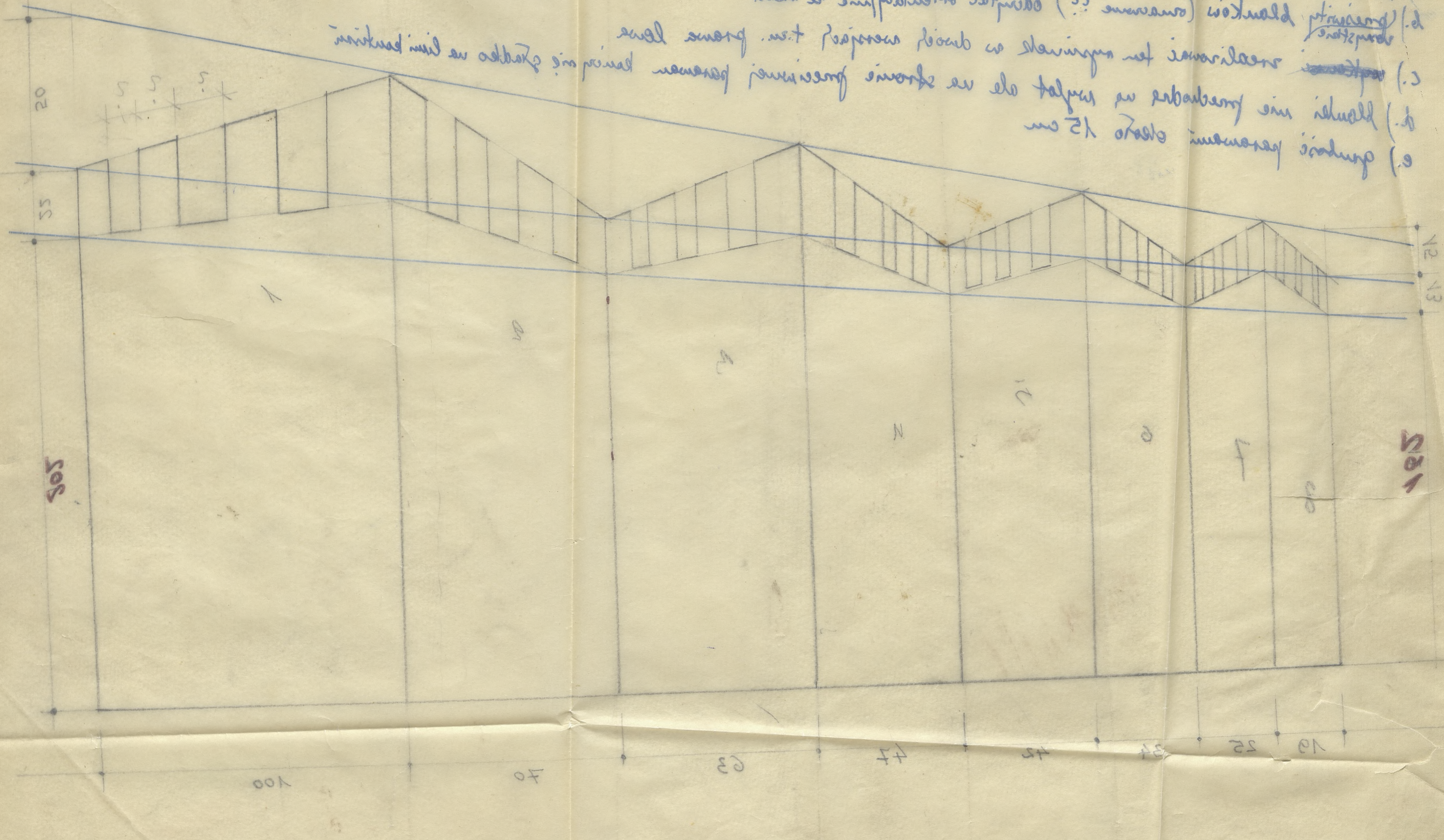


strona prawa

strona lewa

12

1110
1111
1112
1113
1114
1115
1116
1117
1118
1119
1120
1121
1122
1123
1124
1125
1126
1127
1128
1129
1130
1131
1132
1133
1134
1135
1136
1137
1138
1139
1140
1141
1142
1143
1144
1145
1146
1147
1148
1149
1150
1151
1152
1153
1154
1155
1156
1157
1158
1159
1160
1161
1162
1163
1164
1165
1166
1167
1168
1169
1170
1171
1172
1173
1174
1175
1176
1177
1178
1179
1180
1181
1182
1183
1184
1185
1186
1187
1188
1189
1190
1191
1192
1193
1194
1195
1196
1197
1198
1199
1200



Waga!

a) Linie widoczne są powiększone o 20% w stosunku do rzeczywistych.
 b) Linie niewidoczne są pomniejszone o 20% w stosunku do rzeczywistych.
 c) Linie kreslowe są pomniejszone o 20% w stosunku do rzeczywistych.
 d) Linie pomocnicze są pomniejszone o 20% w stosunku do rzeczywistych.
 e) Linie konstrukcyjne są pomniejszone o 20% w stosunku do rzeczywistych.

strona lewa

strona prawa