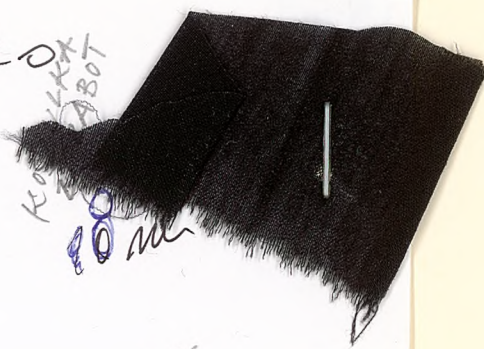


LORENZO



KOLNIERZ



PLEASZCZ 4 m



KOŁYSAK 130T
KRAJKA
KORONKA

KRÓTKA SPODNICA

0,5 m

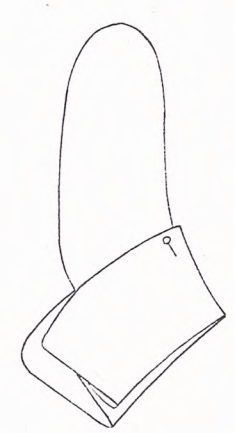
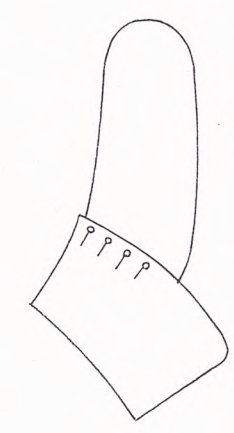
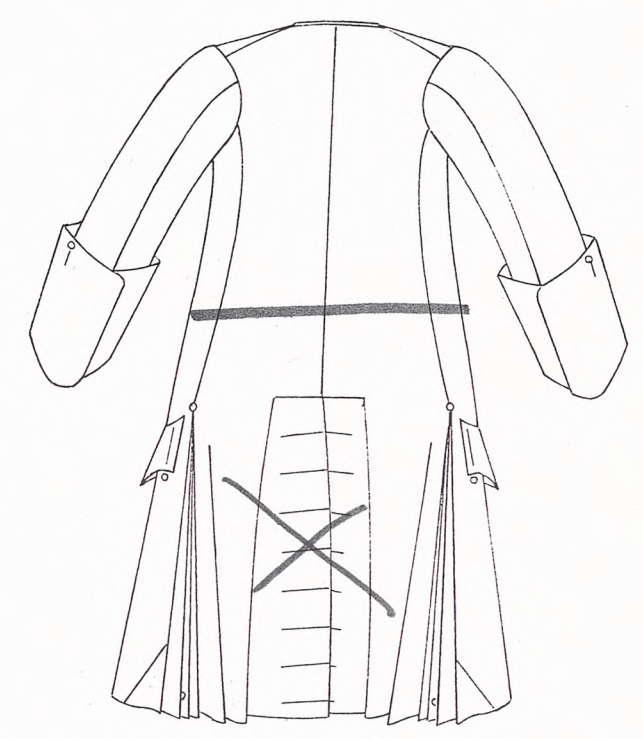
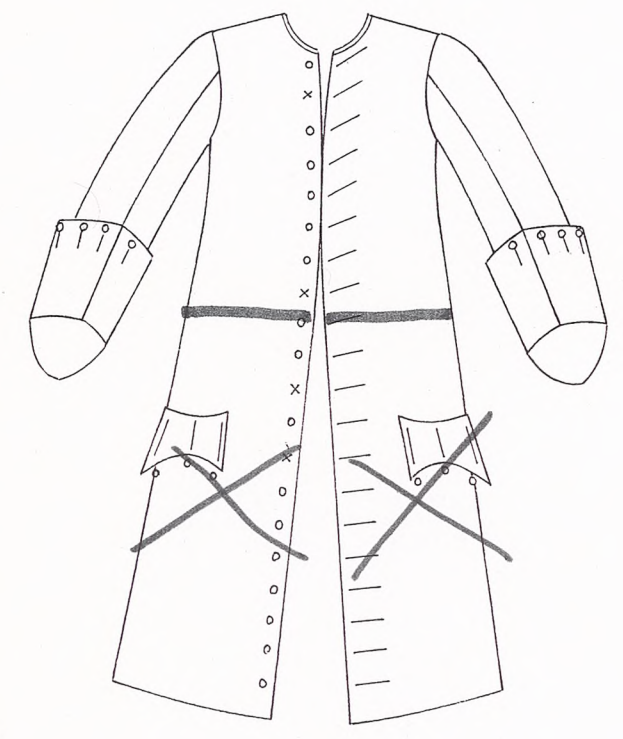


ANTALONY

1,5 m

PLEATS

LORENZO



THESE FASHIONABLE PLEATED skirts to a man's silk dress coat of the 1740s are stiffened with an interlining of woven horsehair and buckram and lined with a further layer of unspun wool. This gives a dramatic flare to the skirts causing them to stand out independently.

The outfit consists of a matching dress coat and breeches in beige figured silk and is probably French. Men's fashions of this period had tightly fitted bodies which were accentuated by full, pleated skirts to the coats. To balance these full skirts

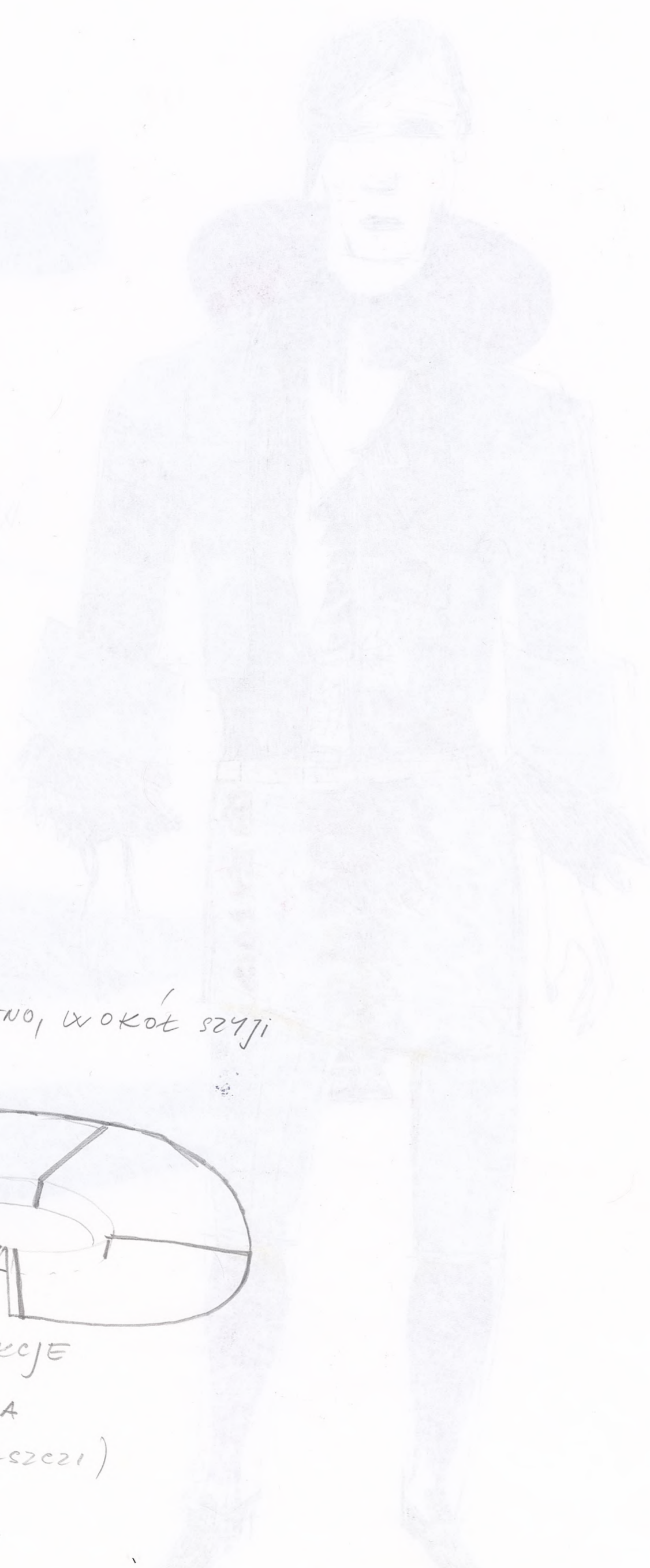
the sleeve cuffs are wide and deep reaching to the elbow. The full skirts have open side seams which are kept in place by stays of chain-stitched thread and several buttons which hold the open seams together, and serve a decorative as well as a practical purpose. When open, the side seams and centre back vent, which had their origins in riding dress, allowed the coat to drape comfortably when seated on a horse.

For more details about this coat, see p.116.

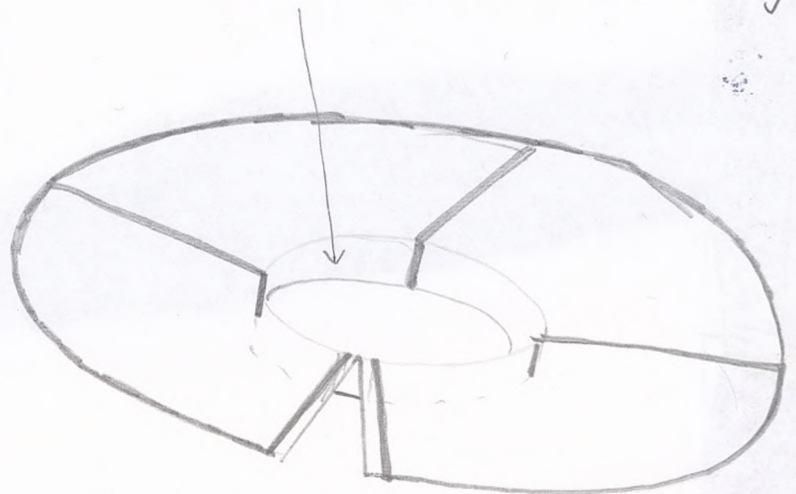
A man's dress coat of figured silk.
French, 1740s
T.614:1-1996

18A

LORENS



PLÓTNO, WOKÓŁ SZYJI



KONSTRUKCJE
DLA
KOLNIERZA

(NE V PŁASZCZI)

18B



Wszystkie pomiary w cm. Długość rękawa od linii ramienia do linii nadgarstka. Szerokość rękawa w linii ramienia i nadgarstka. Długość rękawa w linii nadgarstka. Szerokość rękawa w linii nadgarstka. Długość rękawa w linii nadgarstka. Szerokość rękawa w linii nadgarstka.

Wszystkie pomiary w cm. Długość rękawa od linii ramienia do linii nadgarstka. Szerokość rękawa w linii ramienia i nadgarstka. Długość rękawa w linii nadgarstka. Szerokość rękawa w linii nadgarstka. Długość rękawa w linii nadgarstka. Szerokość rękawa w linii nadgarstka.

Wszystkie pomiary w cm. Długość rękawa od linii ramienia do linii nadgarstka. Szerokość rękawa w linii ramienia i nadgarstka. Długość rękawa w linii nadgarstka. Szerokość rękawa w linii nadgarstka.