

6718

SPRAWOZDANIE

z czynności

2548

TOWARZYSTWA PAŃ MIŁOSIĘRDZIA

Św. WINCENTEGO à PAULO

dla

UBOGICH CHORYCH

W KRAKOWIE

od dnia 1 Stycznia 1883 r. do dnia 1 Stycznia 1884 r.

przedstawione przez

KS. SOUBIELLE

dyrektora dzieła

na Zebraniu Ogólném dnia 6 Marca 1884 r.

pod przewodnictwem

J. E. Najprzewielebniejszego ks. Dunajewskiego, Biskupa Krakowskiego.

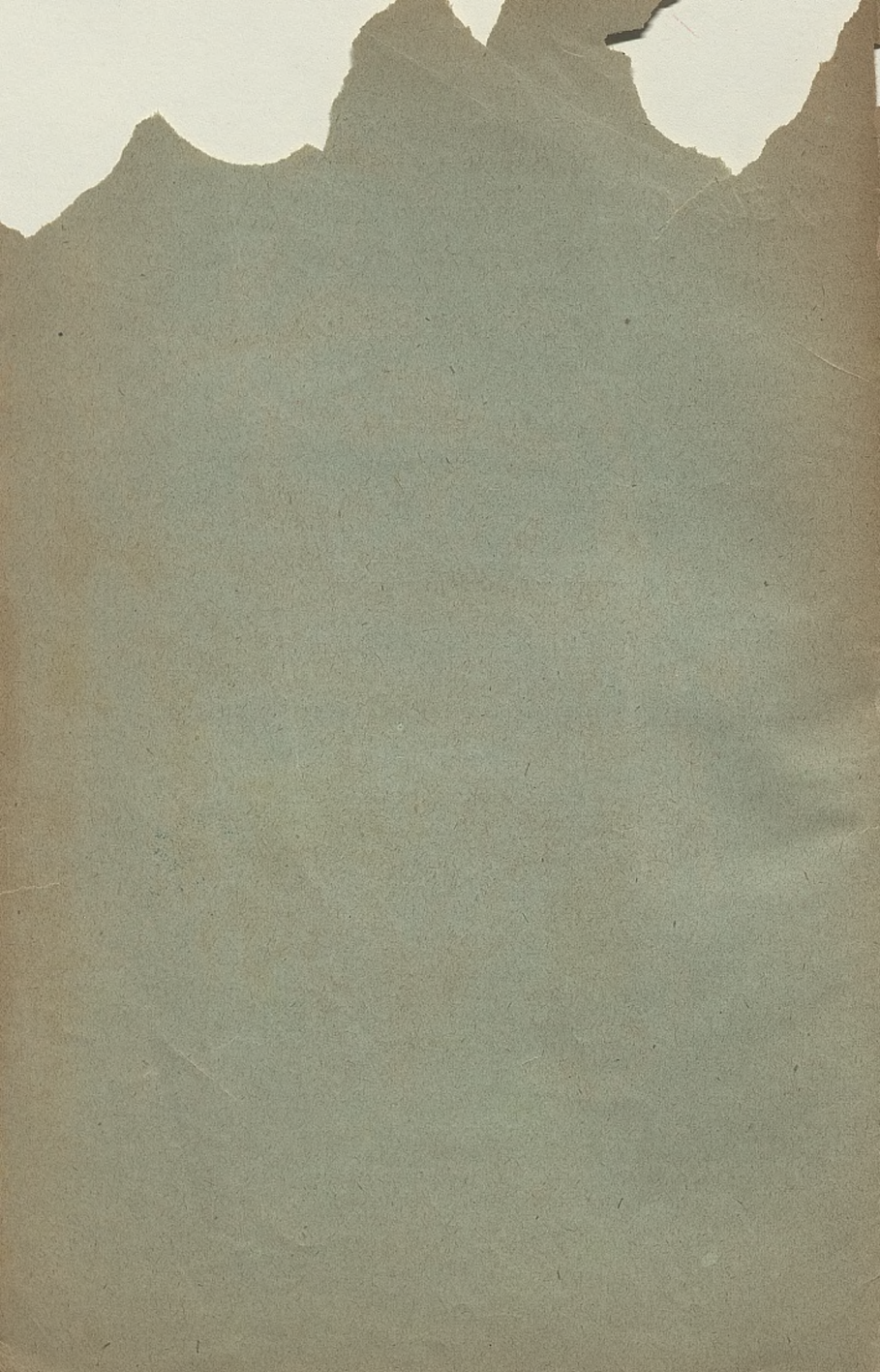


W KRAKOWIE,

W DRUKARNI „CZASU“ FR. KLUCZYCKIEGO I SP.

pod zarządem Józefa Łakocińskiego.

1884.



6718

SPRAWOZDANIE

z czynności

TOWARZYSTWA PAŃ MIŁOSIĘRDZIA

Św. WINCENTEGO à PAULO

dla

UBOGICH CHORYCH

W KRAKOWIE

od dnia 1 Stycznia 1883 r. do dnia 1 Stycznia 1884 r.

przedstawione przez

KS. SOUBIELLE

dyrektora dzieła

na Zebraniu Ogólném dnia 6 Marca 1884 r.

pod przewodnictwem

J. E. Najprzewielebniejszego ks. Dunajewskiego, Biskupa Krakowskiego.



W KRAKOWIE,

W Drukarni „CZASU“ FR. KLUCZYCKIEGO I SP.
pod zarządem Józefa Łakocińskiego.

1884.

Nakładem Towarzystwa.

Najprzewielebniejszy X. Biskupie!

Szanowne Panie!

Towarzystwo Pań Miłosierdzia szczęśliwie prze-
trwało rok ubiegły, czyniąc dobrze.

W przeciągu tego roku udzielono wsparcia 340 rodzinom, a liczba odwiedzin tychże dochodzi do 4,824. W izbach opatrunkowych na Kleparzu i Kazimierzu udzielono 8,554 opatrunków, a wydano 3,960 złr. 75 ct. na zaspokojenie rozmaitych potrzeb wspomnianych wyżej rodzin.

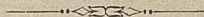
Suma ta zebrana została ze wspaniałomyślnych datków i troskliwych zabiegów Pań Miłosierdzia, które, aby powiększyć szczupłe fundusze ubogich chorych, z godną podziwienia gorliwością urządziły pod kierunkiem Szanownej Pani Prezesowej już to wentę, już to loteryę lub kwesty za każdą razą, gdy ku temu nadarzała się sposobność. Z całego serca pragniemy, aby Pan i Zbawiciel nasz, który jest prawdziwym Ojcem ubogich, stokrotnie nagrodzić raczył tak szlachetne z Ich strony poświęcenie i tyle dobrej woli, błogosławiąc każdą z tych Szanownych Pań, jako i każdego z członków Ich rodziny!

Dobro duchowne towarzyszyło dobru materialnemu; małżeństw uprawnionych za gorliwym staraniem

Towarzystwa liczymy w tym roku 12, które dodane do lat poprzednich wykazują liczbę takowych 261, uprawnionych w przeciągu lat 7. Spowiedzi między naszymi chorymi było 405, a opatrzonych śś. Sakramentami 54.

Stowarzyszenie PP. Ekonomek wielce przyczyniło się do tych dzieł miłosierdzia. Do wydanych przez Towarzystwo Pań 3,960 zhr. 75 ct. dołożyły PP. Ekonomki sumę 745 zhr. 15 ct.; a powodowane będąc duchem prawdziwie religijnym i pełnym miłości, dostarczyły ubrania dla 84 ubogich dzieci do pierwszej Komunii św. i rzeczy koniecznych do skojarzenia małżeństw. PP. Ekonomki przyczyniły się także do zaopatrzenia w bieliznę 100 ubogich, biorących udział w rekolekcyach przygotowawczych do Komunii Wielkanocnej. One to również zajęły się małą sierotką i już od dwóch lat łożą na jej utrzymanie.

A teraz, zaczynając rok nowy, aby zapewnić rozpoczętym na nowo pracom i usiłowaniom szczególną opiekę nieba, racz Najprzewielebniejszy Xięże Biskupie udzielić całemu Towarzystwu Twego pasterskiego błogosławieństwa.



WYKAZ

przychodów i rozchodów z r. 1883.

Przychód:

| | Zlr. | ct. |
|--|-------|-----|
| Dochód z Wenty (oddział Pań) | 2,188 | 49 |
| Składka miesięczna Pań | 906 | — |
| Kwesta na węgle | 100 | — |
| Dar jednorazowy Dobrodziejów Towarzystwa | 60 | — |
| Medalion sprzedany | 10 | — |
| Dochód ze skarbonek | 67 | 73 |
| Kwesta w Kościele Panny Maryi | 100 | 02 |
| Z zapisów Dobrodziejów Towarzystwa | 118 | — |
| Procent od pieniędzy tymczasowo umieszczonych w Banku kredytowym | 90 | 51 |
| Suma | 3,640 | 75 |
| Z roku 1882 pozostało w kasie | 1,001 | 43 |
| Razem | 4,642 | 18 |
| Rozchodu było | 3,960 | 75 |
| Pozostaje w kasie na rok 1884 | 681 | 43 |

Rozchód:

| | Zlr. | ct. |
|--|-------|-----|
| Mąka i kasza | 928 | 27 |
| Mięso | 1,188 | 37 |
| Mléko | 239 | 98 |
| Węgle | 164 | 10 |
| Lekarstwa, pijawki, wody mineralne i tran | 293 | 45 |
| Słodycze dla chorych, zawiezenie chorych do szpitala i inne wydatki | 222 | 59 |
| Jednorazowe wsparcia i czynsze z pieniędzy na ten cel przeznaczonych | 45 | — |
| Na uprawnienie małżeństw | 53 | — |
| Płótno na kompresy i pranie tychże | 76 | 36 |
| Instrumenta chirurgiczne | 3 | — |
| Obuwie dla chorych | 53 | 15 |
| Koszta druku sprawozdań | 13 | — |
| Do przeniesienia | 3,280 | 27 |

| | Zlr. | ct. |
|--|-------|-----|
| Z przeniesienia | 3,280 | 27 |
| Msze św. za dusze zmarłych Członków Towarzystwa | 2 | — |
| Węgla i drzewo do opału Sal Opatrunku na Kleparzu i Kazimierzu | 28 | 48 |
| Utrzymanie trzech Sióstr odwiedzających chorych | 600 | — |
| Na zakupienie materiałów na Wentę wydano | 50 | — |
| Razem | 3,960 | 75 |

Wydział Panien Ekonomek.

Przychód:

| | Zlr. | ct. |
|--|-------|-----|
| Dochód z Wenty wynosi | 262 | 85 |
| Składki Panien | 117 | 40 |
| Kwesta w Kościele N. P. Maryi i Sióstr Miłosierdzia | 147 | 69 |
| Z woreczków (okruchy kas) i dary jednorazowe | 102 | 94 |
| Procent od pieniędzy tymczasowo umieszczonych w Banku kredytowym | 29 | 10 |
| Suma | 659 | 98 |
| Z roku 1882 pozostało w kasie | 539 | 69 |
| Razem | 1,199 | 67 |
| Rozchodu było | 745 | 15 |
| Pozostaje w kasie na rok 1884 | 454 | 52 |

Rozchód:

| | | |
|---|-------|----|
| Odzież i bielizna dla ubogich i dla małżeństw | 745 | 15 |
| <hr/> | | |
| Przychód Wydziału Pań Miłosierdzia | 4,642 | 18 |
| Przychód Wydziału Panien Ekonomek | 1,199 | 67 |
| Ogółem | 5,841 | 85 |
| Rozchód Wydziału Pań Miłosierdzia | 3,960 | 75 |
| Rozchód Wydziału Panien Ekonomek | 745 | 15 |
| Ogółem | 4,705 | 90 |

Rozdano ubogim chorym.

| | |
|-----------------------------------|-------|
| Kaszy jęczmiennój kwart | 6,382 |
| Mąki pszennej kwart | 5,498 |
| Mięsa kilogramów | 2,412 |
| Mléka litrów | 3,535 |
| Węgla cetnarów | 602 |

Wydział Panien Ekonomek dostarczył dla ubogich chorych i dla małżeństw następujących rzeczy:

| | |
|---|-----|
| Sukien dużych dla ubogich | 43 |
| Sukien dziecinnych rozmaitej wielkości | 64 |
| Sukien dla dzieci przystępujących do pierwszej Komunii św. na Kleparzu i Kazimierzu | 72 |
| Ubrań dla chłopców do pierwszej Komunii św. na Kazimierzu | 12 |
| Ubrań dla chłopców rozmaitej wielkości | 52 |
| Ubrań męzkich | 6 |
| Koszul dużych dla chorych | 97 |
| Koszul dziecinnych rozmaitej wielkości | 60 |
| Koszul dla ubogich odprawiających rekolekcyje u XX. Misyonarzy | 100 |
| Koszul na Wentę | 100 |
| Koszul dla dzieci do pierwszej Komunii św. | 72 |
| Chustek dużych wełnianych | 12 |
| Szalików wełnianych | 24 |
| Pończoch par | 14 |
| Bucików par | 14 |
| Kapelusików letnich dla chłopców | 9 |
| Czapek zimowych dla chłopców | 12 |
| Kaftaników ciepłych | 2 |
| Paltocik zimowy | 1 |
| Poszewek | 28 |
| Prześcieradeł | 26 |
| Kocy | 23 |

Rozmaite osoby darowały w naturze:

| | |
|------------------------------|-----|
| Maki funtów | 40 |
| Jaj sztuk | 120 |
| Rodzynek funtów | 1 |
| Migdałów funtów | 1 |
| Wieprzowiny funtów | 16 |
| Nafty litrów | 11 |
| Węgla cetnarów | 100 |

Lekarstwa udzielano darmo dla ubogich z dwóch Aptek po jednej recepcie na tydzień.

Apteki, z których się zwykle biorą lekarstwa dla ubogich chorych, odstępują 25 procent.

W ubraniu:

Sukien dużych 5; spodnica 1; sukienek 2; ubrań dla chłopców 5; ubranie sukienne dla chłopca 1; paltot 1; szlafroków 2; kaftaników 2; bucików par 3.

Wody mineralne:

| | |
|--------------------------------------|-----|
| Wody szczawnickiej butelek | 175 |
| Wody krynickiej „ | 100 |
| Wody iwonickiej „ | 81 |

| | |
|--|-------|
| Rodzin dostających wsparcie i odwiedzanych było | |
| w ciągu roku | 340 |
| Odwiedzin przez Panie | 313 |
| Odwiedzin przez Siostry | 4,511 |
| Chorych obsługowanych w sali opatrunku | 8,554 |
| Chorych opatrzonych św. Sakramentami | 54 |
| Chorych zmarłych | 38 |
| Spowiedzi i Komunii św. z pobożności | 405 |
| Chrzty dzieci różnego wieku | 2 |
| Umieszczenie dziecka | 1 |
| Pierwsza Komunia św. | 1 |
| Wyznanie wiary | 1 |
| Nawrócenie | 1 |
| Małżeństw sprostowanych | 12 |



