

W Warszawie odbyło się XII Plenarne Posiedzenie CRZZ na temat zadań związków zawodowych w walce o szybsze podniesienie stopy życiowej mas pracujących

W DNIU 10 bm. odbyło się w Warszawie XII Plenarne Posiedzenie Centralnej Rady Związków Zawodowych. W obradach, prócz członków Plenum uczestniczyli przewodniczący zarządów głównych poszczególnych związków zawodowych oraz przewodniczący okręgowych rad związków zawodowych. Obecni byli także przedstawiciele szeregu ministerstw i urzędów centralnych.

W czasie posiedzenia przewodniczący CRZZ — Wiktor Kłosiewicz wygłosił referat pt. „Zadania związków zawodowych w walce o realizację wytycznych IX Plenum KC PZPR w walce o szybsze podniesienie stopy życiowej mas pracujących”

Nad referatem wywiązała się ożywiona dyskusja. (Fragmenty przemówienia Wiktora Kłosiewicza podajemy na str. 2).

PLENUM postanowiło przyjąć referat przewodniczącego CRZZ Wiktora Kłosiewicza jako wytyczne działania oraz wybrało Romana Gajzlera sekretarzem Centralnej Rady Związków Zawodowych.

Obrady zakończono odśpiewaniem Międzynarodówki.

20 nowych artykułów wyprodukuje załoga „Spółnoty Pracy” na cześć II Zjazdu PZPR

DLA uczczenia II Zjazdu PZPR załoga Spółdzielczej Organizacji Zbytu i Drobnej Wytworczości „Spółnota Pracy” przy ul. Lubicz 9 podjęła zobowiązanie, w którym postanawia przekroczyć plan obrotów w IV kwartale br. o 10 procent. Postanowiono również wprowadzić do obrotu handlowego 20 nowych artykułów.

Niektóre z nich już dziś można nabyć w krakowskich sklepach. Do artykułów tych należą: siatki nylonowe, szpilki do beretów, broszki, guziki rogowe, guziki wypalane, kwiaty plastyczne, lancuchy na choinkę, szachy turystyczne, szachy portfelowe, płytki do kuchenek elektrycznych, koronki papierowe, wycinanki, papier listowy lotniczy, książki kontowe.

Pracownicy działu handlu detalicznego zobowiązali się w ramach łączności miasta ze wsią zorganizować dwa wyjazdy tzw. sprzedaży obwzecznej do PGR i spółdzielni produkcyjnych w naszym województwie.

Nową formę współzawodnictwa pracy w działach księgowo-finansowych rzuciła Janina Zięba, a mianowicie „Mój rejestr świadczy o mnie”. Realizując tę nową formę współzawodnictwa pracownicy podwyższają wydajność i jakość swej pracy, wygląd estetyczny rejestrów i ksiąg handlowych. (Z. Woj.)

MHD
NOWA HUTA
SKLEP

Już jutro rozpoczynamy wielki konkurs „ECHA” i MHD NH

ART. PRZEMYSŁOWE

P. n. „Głos mają nowohutniczanie”

Na zwycięzców czekają liczne i atrakcyjne nagrody jak:

- Δ TECZKA SKÓRZANA,
- Δ TOREBKA SKÓRZANA,
- Δ PORTFEL,
- Δ PONCZOCHY STYLONOWE,
- Δ JEDWABNY KOMPLET DAMSKI,
- Δ KOMPLET PŁYT GRAMOFONOWYCH,
- Δ OBUWIE MĘSKIE,
- Δ ŚNIEGOWCE,
- Δ SWETER DAMSKI,
- Δ REKAWICZKI CIEPŁE ORAZ
- Δ 20 NAGRÓD POCIESZENIA.

GŁOS KRAKOWSKIE

Cena 20 gr.

Nr 296
2479

Rok VI

Sobota, 12 grudnia 1953 r.

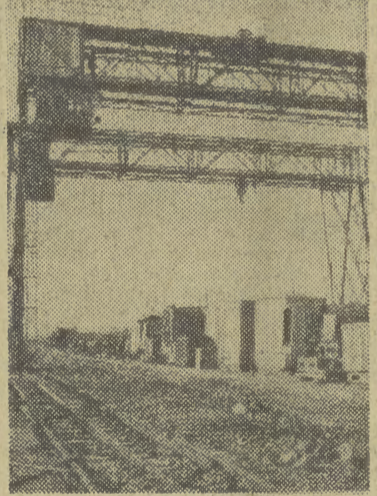
Kraków

Dzięki przedterminowej realizacji planu rocznego przemysł drobny dostarczy na rynek o 10% towarów więcej niż zaplanowano

Poprawa jakości i estetyki produkcji oraz wykonywanie wszystkich zaplanowanych asortymentów — oto dalsze zadania drobnej wytwórczości

W EDLUG ostatnio dokonanych obliczeń zakłady podległe Ministerstwu Przemysłu Drobego i Rzemiosła wykonały zadania planu na r. 1953 według wartości w dniu 30 listopada br. Przedterminowe wykonanie zadań oznacza, że jeszcze w bież. roku przemysł ten dostarczy na rynek dla zaspokojenia potrzeb ludności dodatkową masę towarową, o ponad 10 proc. większą od zaplanowanej.

Nowe transporty maszyn dla Nowej Huty



OSTATNIO nadszedł do Kombinatu nowy transport maszyn i urządzeń ze Związku Radzieckiego. Na zdjęciu pierwszym wyładowane urządzenia i maszyny radzieckie pod dźwigiem portalem w Kombinacie Nowa Huta

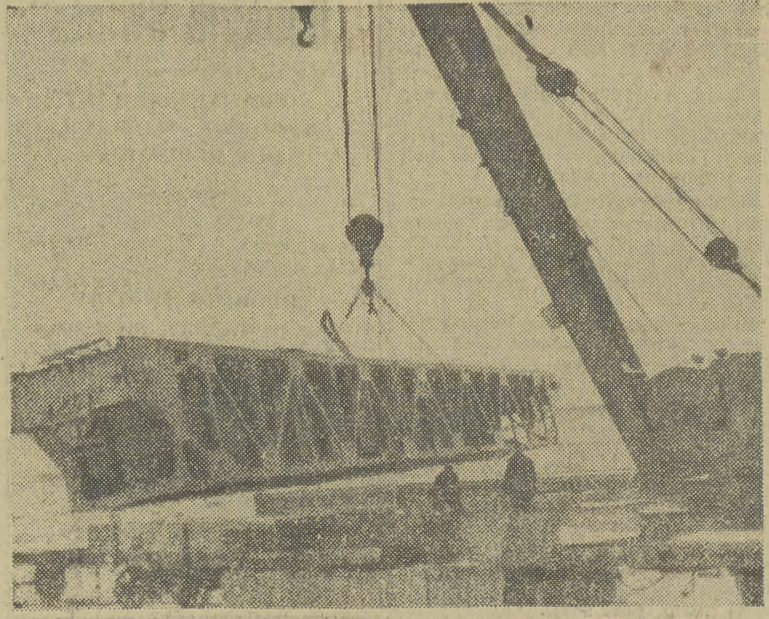
Tak np. do końca roku wyprodukowanych zostanie dodatkowo 3 tys. maszyn do szycia, ok. 1.300 plugów typu „Piorun”, ok. 12 tys. opylaczy, 10 tys. opryskiwaczy, ok. 13 tys. tapeczników, ok. 9 tys. saneczek, ok. miliona sztuk różnych zabawek, ok. 10 mln. sztuk nożyków do golenia itp.

POMIMO przedterminowego wykonania globalnych zadań planu przemysł drobny w szeregu ważnych asortymentów nie osiągnął w pełni zaplanowanych ilości.

Nie wykonano np. planu w takich artykułach, jak wialnie i kieraty, sieczkarnie, wozy gospodarskie, konfekcja dziecięca (przy jednoczesnym przekraczaniu planów konfekcji dla dorosłych). Nie osiągnięto również zadań planu w szeregu asortymentów artykułów gospodarstwa domowego. Również jakość niektórych wyrobów nie stoi jeszcze na odpowiednim poziomie, toteż wysiłki załóg zakładów będą szły w kierunku poprawy jakości i estetyki produkcji.

W BIEŻ. ROKU przemysł drobny znacznie rozszerzył asortyment produkowanych towarów, uruchamiając produkcję około 600 nowych artykułów. Poważnym osiągnięciem jest zapoczątkowanie produkcji takich wyrobów, jak domowe szalkownice do kapusty, domowe patelnie elektryczne, suszarki do włosów, odkurzacze elektryczne, kuchenki spirytusowe typu „Emes”, samozamykacze sprężynkowe do drzwi, turystyczne wózki dziecięce itp.

Ofiarna praca załóg robotniczych, inżynierów, techników i majstrów oraz innych pracowników uspołecznionego przemysłu drobnego, która zdecydowała o przedterminowym wykonaniu tego gorącego planu — powinna również i w latach następnych przyczynić się do tego, by przemysł ten wykonywał zwiększone zadania, postawione przed nim przez IX Plenum KC PZPR, w celu lepszego zaspokojenia potrzeb i pod



niesienia stopy życiowej ludności pracującej miast i wsi.

5.200 RADIOODBIORNIKÓW typu „Aga” wyprodukuje jeszcze do końca bież. roku załoga Zakładów Radołowych im. Kasprzaka, która wykonała już roczny plan produkcji odbiorników tego typu.

Apel pracowników Instytutu Obrabiarek i Obróbki Skrawaniem w Krakowie na cześć II Zjazdu PZPR

Szkolimy robotników w zakresie nowej techniki nowych metod pracy

PRACOWNICY Instytutu Obrabiarek i Obróbki Skrawaniem w Krakowie, pracującego nad rozwojem postępu technicznego w przemyśle budo-

Deputowani francuscy gośćmi polsko-francuskiej grupy parlamentarnej

W gmachu Sejmu PRL odbyło się dnia 10 bm. spotkanie bawijących w Warszawie deputowanych francuskich z Polsko-Francuską Grupą Parlamentarną. Spotkanie upłynęło w przyjaznej atmosferze. Parlamentarzyści polscy i francuscy mieli możliwość wymiany poglądów i omówienia sprawy przyjaznych stosunków między Polską i Francją.

W godzinach popołudniowych goście francuscy odwiedzili w Karolinie zespół „Mazowsze” i byli obecni na jego występie artystycznym. Gościom francuskim towarzyszyła małżonka Ambasadora Francji — pani Denner.

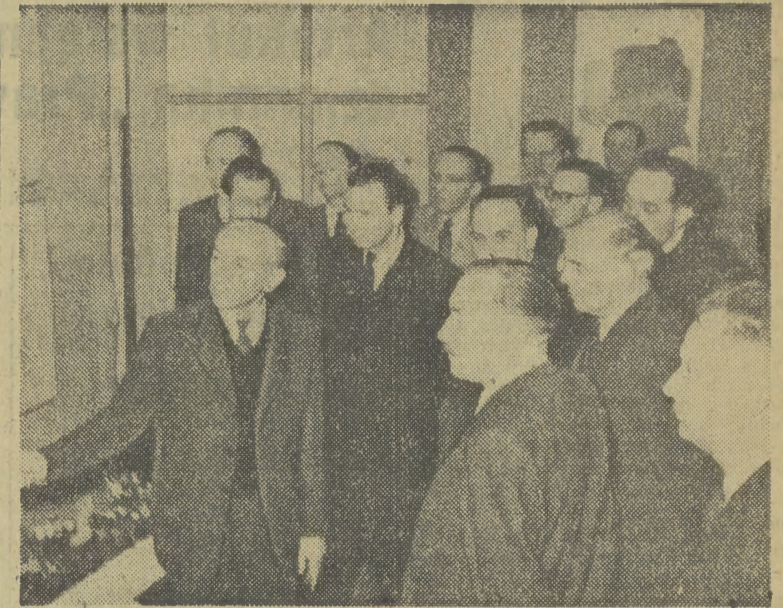
W godzinach wieczornych Komitet Współpracy Kulturalnej z Zagranicą wydał przyjęcie na cześć deputowanych francuskich. Na przyjęciu obecni byli posłowie na Sejm oraz przedstawiciele świata nauki i kultury.

PONAD 20 000 ludzi, to tyle mniej więcej, co liczba mieszkańców 4 miast takich jak np. Włocławek... A właśnie około 22 000 osób zamieszkuje w 57 męskich oraz 16 żeńskich hotelach pracowników Nowej Huty. O wielkości zaś tych budynków niech świadczy fakt, że np. jeden z nich, 12-klatkowy blok nr 11 w osiedlu C-1, mieści na zbiorowych kwaterach 1 100 budowniczych.

Każdy z mieszkańców hoteli (czyli tzw. popularnie „zakwaterowany”) to przecież żywy człowiek. Człowiek nie tylko o własnym imieniu i nazwisku, i rysach twarzy, lecz także o różnych uzdolnieniach, poziomie umysłowym, uświadomieniu politycznym i społecznym oraz o indywidualnym charakterze. Są między tymi budowniczymi Nowej Huty, ludzie starsi wiekiem i młodzieńcy. Są doświadczeni fachowcy

Bolesław Bierut

zwiedził pokaz planów urbanistycznych



(Fot. CAF)

DNIA 10 bm. Przewodniczący Komitetu Centralnego PZPR Prezes Rady Ministrów Bolesław Bierut zwiedził wraz z członkami Biura Politycznego KC PZPR pokaz planów urbanistycznych, przedstawiających stan odbudowy i rozbudowy oraz perspektywy rozwojowe szeregu miast polskich.

Pokaz zorganizowany został przez Komitet do Spraw Urbanistyki i Architektury z okazji odbywającej się w Warszawie narady roboczej urbanistów i przedstawicieli władz terenowych.

Miasto — wsi

ZAKŁADY podlegające Ekspozyturze Krakowskiej Centrali Przemysłu Ludowego i Artystycznego przy współdziałaniu kierownictwa handlowego i technicznego opracowały nowy znaczny rozszerzony asortyment wyrobów, z których większość przeznaczona jest dla wsi.

Medzy innymi rozpoczną się na dużą skalę produkcje chustek na głowę, szalików, kostiumów regionalnych oraz zabawek z drewna i masy papierowej. Artykuły te rozprzodowane będą w szerokim zakresie po wsiach woj. krakowskiego, rzeszowskiego i kieleckiego.

PRACOWNICY działu społeczno-oświatowego Muzeum Narodowego w Krakowie postanowili zorganizować odczyty i prelekcje we wsiach woj. krakowskiego na temat sztuki.

Już od 1 stycznia 1954 r. specjalne ekipy wyjeżdżać będą do GOM, POM, PGR i wiejskich świetlic szkolnych. W ośrodkach tych wygłaszane będą popularne prelekcje związane szczególnie z zagadnieniami malarstwa. Zostaną one zilustrowane przy pomocy epidiaskopu.



Już jutro rozpoczynamy druk nowej powieści

Janusza Meissnera

Niebieskie drogi

dzisiaj 6 STRON

ECHO NOWEJ HUTY

pracownicy niewykwalifikowani, przodownicy pracy, aktywni społecznie i już zobaczy się innych, którzy (czego nie można przeczyć pominać milczeniem!) binau sięgnęła — z malej — spotka się tam również wioski rodzinnej — zaled-

Istotnie tak jak być powinien? — w jaki sposób instytucja — Hotel Robotniczy, której powierzono zarządzanie hoteli, spełnia swe odpowiedzialne zadania? Czy dobrze czy też niedbale wypełniają, niełatwo nie raz, obowiązki (tzw. hotelowi i hotelowe? Jak objawia się aktywność pochodzących z wyborów samorządów hotelowych i jakie przynosi wyniki? Czy dostateczna jest opieka, którą otaczają mieszkańcy hoteli organizacje masowe oraz czynniki kulturalno - oświatowe?... Na te właśnie poważne pytania postanowiliśmy przed wszystkim dać odpowiedź na podstawie specjalnego raidu przeprowadzanego — przez przedstawicieli „Echa” — po nowohutnickich hotelach pracowniczych.

JUŻ NIEBAWEM rozpoczynamy raid PO HOTELACH PRACOWNICZYCH

wie przed kilkoma dniami lub tygodniami. Czy wszystko w nowohutnickich hotelach robotniczych przedstawia się

Wyniki tej inspekcji podawać będziemy stopniowo w kilku następnych numerach „Echa”. (em.)

Przodujące kobiety wiejskie naszego województwa

dyskutując nad uchwałami IX Plenum KC PZPR

omawiały środki prowadzące do:

- zwiększenia produkcji rolnej
• dalszego rozwoju kultury
• usunięcia niedociągnięć w handlu

NA odbytej ostatnio w Krakowie wojewódzkiej naradzie aktywno ko...

Spółdzielnie inwalidzkie woj. krakowskiego poprzez dodatkową produkcję wzbogacają asortyment towarów

POD HASŁEM — „więcej, lepiej, taniej” — odbyła się w Tarnowie wojewódzka narada Związku Spółdzielni Inwalidów...

Nie zapomniano również o potrzebach wsi. Spółdzielnie inwalidów z terenu woj. krakowskiego rozpoczyna...

równanie dysproporcji między rozwojem przemysłu i rolnictwa.

— Nam wstyd po prostu — mówiła ta prosta, wiejska kobieta — że w latach 1950 — 53 produkcja przemysłowa...

— Dobrze zapamiętała te cyfry. Zapamiętała je dlatego, że zapady w jej serce, że nie tylko rozumiała, ale odczuła i przeżyła się sprawami, które dotyczą całego społeczeństwa.

— Musimy zabrać się do roboty, ale tak porządnie — mówiła dalej — my kobiety wiejskie możemy dużo pomóc swa sumienną i wytrwałą pracą...

Dobre wyniki konkursu hodowlanego

W GROMADZIE Łękwice, (powiat Wadowice), gdzie wszystkie członkinie Kola Gospodyń Wiejskich przystąpiły w tym roku do konkursu hodowlanego...

ODPOWIEDZI Redakcji

M. M. Krowoderska — Nie nadaje się do wykorzystania. Temat spóźniony, forma jeszcze słaba. (3266)

Cicho! Bolesław, Marciszowice k. Miechowa — Kursy w zakresie ślusarstwa i tokarstwa organizuje Zakład Deskonalania Rzemiosła w Krakowie...

dać świetlica wiejska i jak kobiety mogą i powinny zaktywizować w niej pracę, aby przyciągała innych, uczyła, dawała miłą rozrywkę.

Korespondenci „Echa” donoszą:

ZOBOWIĄZANIA Z OKAZJI II ZJAZDU PZPR

NASZE wyroby bez braków! — Walczymy o oszczędność! — pod tymi hasłami podejmowali zobowiązania pracownicy Zakładów Przetwórstwa Owocowo - Warzywnego w Nowym Sączu.

ZALOGA tarnowskiej hurtowni artykułów gospodarskich domowego „Arged” zobowiązała się do końca br. dostarczyć mieszkańcom...

ZOBOWIĄZANIA podjęli również członkowie spółdzielni produkcyjnej „Zorza” w Wojniczcu, którzy zasiają 4 ha owsa siewem rzędowym...

SPOŁDZIELCY z Wielkiej Wsi postanowili zwiększyć wydajność zbóż w r. 1954 o 3 kwintale, buraków pastewnych o 50 kwintali...

ZARZĄD Spółdzielni Pracy Metalowców im. Marszałka Rokossowskiego w Żywcu, organizacja partyjna i ZMP zobowiązali się podnieść świadomość polityczną załogi...

ZOBOWIĄZANIA podjęte przez pracowników Zakładów Materiałów Ogniotrwałych w Kombinacie Nowa Huta, dadzą dodatkowo: 43,86 ton wyrobów szamotowych...

ZALOGA Tarnowskiej Spółdzielni Inwalidów podjęła następujące zobowiązania: Pracownicy Wytwórni Win wykonają ponad plan 4 tys. butelek wina...

INDYWIDUALNE zobowiązania pracowników GS Uście Solne: Janina Bałdora do dnia 15. II 54 r. zakończy bilans roczny...

Ciekawe filmy produkcji NRD

Dla uczczenia Tygodnia Postępowej Kultury Niemieckiej wyświetlane są w kinach Apollo, Warszawa i Chemiku filmy produkcji NRD: „Niezwycczeni” i „Tajne akta firmy Solvay”...

Spółdzielnia Pracy »Diament« produkuje na Podhalu w produkcji i pracach usługowych

POPULARNOŚĆ Spółdzielni Pracy „Diament” wśród mieszkańców Zakopanego tłumaczy się sprawną, szybką i sumienną obsługą klientów.

3 PUNKTY usługowe: szklenia okien, szlifierski i oprawy obrazów zaspakajają w pełni potrzeby miejscowej ludności.

OB. BOROWIEC WYKONAŁ ROCZNY PLAN

DLA uczczenia II Zjazdu PZPR, malarz chłop z gromady Popędzyna gm. Uście Solne, ob. Jan Borowiec zobowiązał się dostarczyć państwu w r. 1954 15 tuczników.

NA 33 DNI PRZED TERMINEM WYKONAŁ ROCZNY PLAN PRODUKCYJNY

33 DNI przed terminem Żywiecka Fabryka Papieru wykonała roczny plan produkcyjny.

ROŚLINY DONICzkOWE ODOCZYWAJĄ

Ile razy jestem u was, zazdroścę wam tych wspaniałych roślin doniczkowych. U mnie w mieszkaniu nigdy im się tak nie powodzi...

Pogoda i narciarze

KOMISJA Turystyki Narciarskiej PTTK i Państwowy Instytut Hydrologiczno - Meteorologiczny w Krakowie wydawać będą — jak w latach ubiegłych — Narciarski Komunikat Śniegowy...

NKS informuje o stanie pokrywy śniegu w górach i na podgórzu, o warunkach śniegowych i atmosferycznych, podaje prognozę pogody na okres trzech najbliższych dni...

W nadechodzącym sezonie będą równie podawane informacje z niektórych terenów nizinnych. Mają one na celu zaspokojenie żądań i potrzeb terenowych placówek PTTK...

Informacje śniegowe PTTK i PIHM są znane i pilnie studiowane przez szerokie rzesze turystów-narciarzy...

— Twój przyjaciel Książka



WSTYDZA SIĘ GOSPODIE NOWOSADECKIE gospodynie narzekają na brak białej pasty do podłóg.

„SMACZNEGO” — TO BYŁABY IRONIA

JEST taki jeden lokal gastronomiczny w Tarnowie, o którego mury nie obilo się jeszcze słowo „smaczne”.

„POPULARYZACJA SPORTU”

CIEKAWIE i zgola nie wytłumaczone stanowisko zajmuje gminna spółdzielnia „Samopomoc Chłopska” w Koźmicach Wielkich.

GROMADA WIŚNIOWA UPOMINA SIĘ O...

...kino objazdowe, które od 2 miesięcy omija tamte strony ku zmartwieciu jej mieszkańców.

W rozkładzie jazdy o turystyce jest — tylko piękne hasło

OD jednego z naszych czytelników otrzymaliśmy list, poruszający zagadnienia turystyczne, przy czym na szczególną uwagę zasługują uwagi o odnośnej pociągów turystycznych...

Natomiast w rozpoczynających się na stronie 4 obszernych „ważniejszych Nowości wydawnicze »Kraju«

Wojciech Walczak: Sudety — przewodnik narciarski. Warszawa 1953 r. „Kraj” str. 40, cena zł 2.50.

Wydawnictwo obejmuje wszystkie czynne schroniska górskie i nizinne. Graficzne planiki sytuacyjne oraz krótkie teksty informują o położeniu poszczególnych schronisk i ich znaczeniu dla turystyki letniej i zimowej.

Album podkreśla osiągnięcia władzy ludowej w dziedzinie budownictwa obiektów turystycznych.

