







Świat u progu nowej epoki

W tym roku - sztuczny satelita za 15 lat - podróż na Księżyc za 30 lat - wyprawa na Marsa

Postęp w budowie rakiet umożliwia prowadzenie przygotowań do wysłania pierwszych pojazdów kosmicznych na Księżyc i bliższe planety układu słonecznego.

Najciekawszy jest jednak opracowany przez H. H. Koellego - 30-letni plan rozwoju komunikacji międzyplanetarnej.

Plan ten przewiduje do roku 1965 wypuszczenie w przestrzeń pierwszego stałego satelity i opracowanie projektu stacji przestrzennej oraz pojazdu do przewożenia ludzi i towarów.

Budowa sztucznego satelity stała się przedmiotem szerokiego zainteresowania ze strony uczonych.

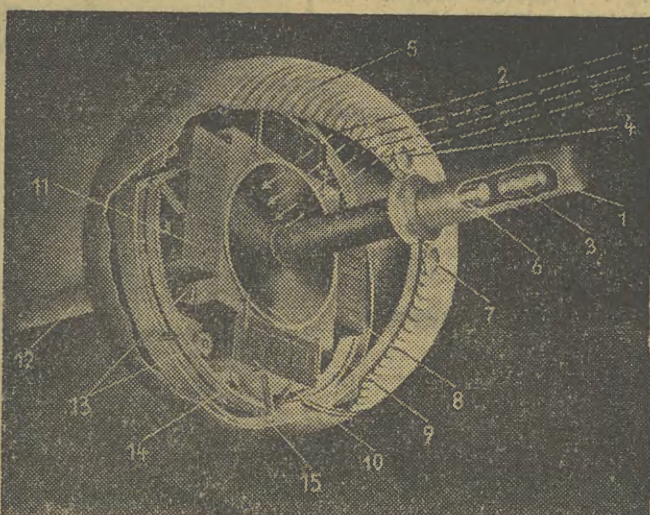
Drugi uczyony, Norman Peterson, interesuje się trwałością sztucznych księżyców.

Możliwości, jakie otwiera przed nami zastosowanie rakiet nie są jeszcze w pełni wykorzystane.

Świat coraz bardziej interesuje się podróżami międzyplanetarnymi. Pierwszym wydarzeniem, które odbiło się szerokim echem, jest budowa sztucznego satelity.

Drugie wydarzenie stanowi zgłoszony na VI Międzynarodowym Kongresie Federacji Astronautycznej w Kopenhadze 30-letni plan rozwoju komunikacji międzyplanetarnej.

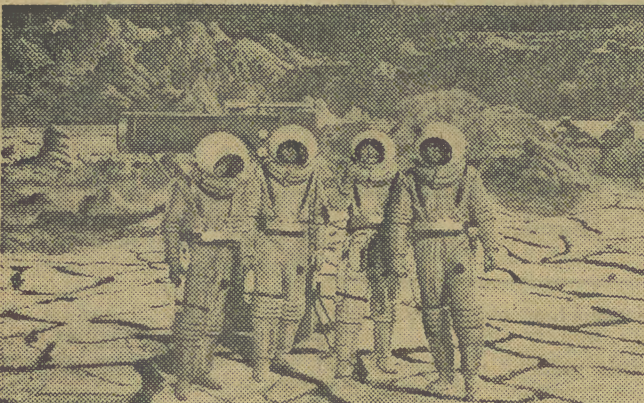
Fakty te zapowiadają nowy etap w rozwoju świata - epokę podróży międzyplanetarnych.



Sztuczny satelita według projektu prof. S. F. Singera. Promienie słoneczne (2) wpadają przez soczewkę (5) do wnętrza satelity, gdzie nieści się aparatura do badania promieniowania słonecznego (9).

Budowa gigantycznego sztucznego satelity, z którego w przyszłości wystartują rakiety do dalekich lotów międzyplanetarnych.

Wylądowaliśmy na Księżycu (Od naszych specjalnych wysłanników.)



KSIEZYC - 1971 ROK.

Halo, Ziemia! Halo Ziemia! Nasza rakieta szczęśliwie wylądowała na powierzchni Księżyca.

Tak oto będzie wyglądać ekipa dziennikarzy z „Echa Krakowa” po wylądowaniu na Księżycu.

doczna stąd Ziemia przechodzi podobnie jak Księżyc fazy nowiu, kwadr i pełni.

W 90 minut dookoła Ziemi

Aby zmienić się w satelitę Ziemi i obracać się dookoła niej na kształt miniaturowego księżyca, rakieta musi rozwinąć szybkość 8 kilometrów na sekundę.

Aparatura na satelicie posłuży do badań promieniowania kosmicznego i słonecznego oraz obserwacji naszej planety.

Przy odpowiednim ustawieniu satelity w stosunku do Ziemi, da się go wykorzystać jako „latarnię radiową” dla nawigacji i jako stację transmisyjną dla zwiększenia zasięgu audycji telewizyjnych.

Uczony amerykański prof. Singer opracował projekt satelity, który ma obiegać dookoła Ziemi po orbicie 300 kilometrów, osiągając pełny obrót w 90 minut.

Gdy kula będzie przechodzić nad biegunem północnym i południowym, włączy się aparatura nadawcza i obserwatory wylądająca w ciągu pół godziny notowań dokonanych przez aparaty w ciągu pół obiegu stacji wokół Ziemi.

Satelita nie pozostanie długo na tej samej wysokości.

Sztuczny księżyc będzie widoczny gołym okiem

Po zachodzie słońca sztuczny satelita pojawi się jako mała gwiazdka, dość szybko zmieniająca położenie (co 1 sekundę o 10').

Przy rozmiarach 60 cm i odległości 320 kilometrów sztuczny księżyc powinien być dostrzegalny gołym okiem.

Pierwszy astronauta



Wróciłam z podróży rakieta doświadczalną. Czuję się całkiem dobrze, jestem tylko trochę zdenerwowana...

Bez obawy możemy wyruszyć w podróż międzyplanetarną

Aby rakieta jak najszybciej pokonała grawitację Ziemi i zużyła jak najmniej paliwa, trzeba zastosować jak największy przysrost prędkości, taki jednak, żeby nie zaszkoślił przebywającym we wnętrzu rakiety pasażerom.

Inż. Hansen z Kopenhagi wykazał, że powłoka rakiety podczas lotu przez atmosferę ziemską nagrzeje się do plus 1.200 st. C z zewnątrz i plus 120 st. C wewnątrz, co wymaga izolacji kabin pasażerskich.

W rakietach kosmicznych najwyższe będą stosować przyspieszenia trzykrotnie lub pięciokrotnie wyższe od ziemskiego.

Inż. WŁADYSŁAW GEISLER członek Polskiego Towarzystwa Astronautycznego

Rakieta wielostopniowa wystartowała..



Naukowiec szeroko zajmują się zagadnieniem oddziaływania promieni kosmicznych na pasażerów rakiet.

Pozostaje jeszcze do wyjaśnienia sprawa wysokiej temperatury.

Astronomiczny zawrót głowy

Zjemy wszyscy w punkcie w szczególności, gdzie znajdują się gigantyczne skupiska materii, zwane Galaktyką lub układem Drogi Mlecznej.

Nie można zbliżyć rozmiarów Galaktyki do kilometrów, gdyż otrzymałybyśmy liczy astronomie, całkowicie nieczytelne.

Znane są gwiazdy o temperaturze 100.000° na powierzchni, a kilkadziesiąt milionów stopni w środku.

Naukowiec myśli dzisiaj o znacznie dalszych podróżach niż projektowany lot na Księżyc.

Prof. Bernal widzi rozwiązanie tego zagadnienia w użyciu sztucznych planet, podobnych do małych światłow.

Na wysokości 90 kilometrów, od rakiety wielostopniowej odłącza się kolejny pocisk i sypie w przestrzeń.



MARZEC Czwartek Albina, Antoniego

IDAC ULICAMI KRAKOWA

Instytucje też powinny Tysiące ludzi, wracających z Huty do miasta...

Ze wstydem przyznać trzeba, że najgorzej przedstawia się sytuacja na chodnikach...

Zimna obojętność

Statnie mrozy każdemu dają się dobrze we znaki. Pracownicy spółdzielni zegarmistrzowskiej...

W tych warunkach Zarząd nie chciał się zgodzić na przeważanie pracy w okresie największych mrozów...

Zwycięska ofensywa na „Mefista” Kutry, barki i holowniki

zmieniają toaletę w wiślanej stoczni

Waskim gardłem woiska się stoczniowy basen w koryto Wisły. Jest w tej chwili skuty grubą pokrywą lodu...

Tu, zdala od miasta, rozsiadła się wokół rozległego basenu Krakowska Stocznia Rzeźnicza.

ZIMOWE ŻNIWA

W maszynowni „Saou” remont. W kabinie pracuje jedna z wzorowych brygad

Głos mają klienci PSS

Z dniem dzisiejszym rozpoczynają się obwodowe zebrań członków i konsumentów PSS...

Od 1 do 27 marca br. odbędzie się około 100 zebrań obwodowych, z przypuszczalnym udziałem 25 tys. konsumentów...

W kilku wierszach

Skradzione ostatnio dwie teckij skórzane, zegarek damski oraz walizka z garderobą...

— „Mefisto” pracować będzie w Łączanach. U nas przejdzie generalny remont...

NIEBAWEM — SEZON NAWIGACYJNY

Z początkiem kwietnia nastąpi otwarcie sezonu nawigacyjnego. Do tego czasu 42 jednostki „Żeglugi na Wiśle”...

Węgiel z Jaworzna i kamień do regulacji Wisły popłynię na wiosnę zgodnie z planem.

Zwiększyła się opieka lekarska w Podgórzu

W roku 1955 w dzielnicy Podgórze wydatkowano na oświetlenie 2 miliony 900 tys. zł...

W ubiegłym roku lekarze placówek służby zdrowia w Podgórzu udzielili 383,430 porad w ambulatoriach...

CO GDZIE KIEDY

Teatry

Świątecznego godz. 19.15 „Złota kareta”, Stary Teatr (duża sala) godz. 18.30 „Święta Joanna”...

Kina

Apollo godz. 16, 18, 20 „Dzieci Hiroshimy”, Ulecha godz. 16, 18, 20: „Szeregowiec Browkin”...

REDAKUJE KOLEBIUM

Wydawca: Robotnicza Spółdzielnia Wydawnicza „Prasa” Adres Redakcji: Kraków Włóka 2 III piętro...

Wystawy

Muzeum Lenina w Krakowie (ul. Topolowa 5) otwarte codziennie od godz. 11-18...

Dyżury

Pogotowie Milicyjne tel. 333-33. Straż Pożarna tel. 0-8. Pogotowie ratunkowe ul. Śmigłowskiego 1...

Radio

Godz. 15.00: Koncert symf. Chacaturian, Dworzak. 16.00: Koncert. 16.30: Dziennik. 16.45: Melodie tan.

PRACOWNICY POSZUKIWANI

INŻYNIERA oraz TECHNIKA w sekcji inwestycyjnej zatrudnia Kolejowe Zakłady Nawierzchniowe „Biezańów”...

KIEROWNIKÓW BUDÓW, TECHNIKÓW NORMOWANIA PRACY, ST. MAJSTRÓW, INSPEKTORA ZAOPATRZENIA, TECHNIKÓW BUDOWLANYCH...

TECHNIKÓW oraz INŻYNIERÓW-MECHANIKÓW, budowlanych, elektryków, instalatorów...

INŻYNIERA-CHEMIKA z długoletnią praktyką na stanowisku kierownika laboratorium...

OGRODNIKA wysokokwalifikowanego zatrudni natychmiast Krakowska Wytwórnia Tytoniu...

Praca

GOSPOŚCIA samodzielną — przyjmie pracę, Kraków, Lubicz 19, godz. 16-20 u dozorcej. 2158-g

POTRZEBNA pomoc domowa, Kraków, Batorego 9 m. 5, godz. 15-17. 2198-g

GOSPOŚCIA potrzebna do małego gospodarstwa z dzieckiem na wyjazd do Warszawy. Właściciel: Kraków, Karmelicka 60 m. 9. 2207-g

POMOC domowa potrzebna, Kraków, Akademicka 5 m. 7. 2210-g

Kupno

KUPIE używane pierze. — Kraków, Wolnica 10. 2232-g

Sprzedaż

JADALNIE piękna, sprzedam, Kraków, Topolowa 21 m. 8, od godz. 14-17. 2110-g

Emaliowane na blasze w RÓŻNYCH KOLORACH I FORMATACH szyldy, tablice ostrzegawcze, numerki drzwiowe, godła państwowe wykonuje Sp-nia Inwalidów Głuchoniemych „TRUD” w Krakowie, ul. WĘGIERSKA 7 — telefon 201-39.

APARAT radiowy, fotograficzny, adapter, nowe, — sprzedam okazjynie. Kraków, Czarnowiejska 7 m. 8. 2212-g

ZAMIENIE pojedynkę na większe mieszkanie. Kraków, Włózków 4 m. 18. 2240-g

ZARZĄD RZEMIEŚLNICZEJ SPÓŁDZIELNI PRACY „TŁOCZNIA” WE WROCŁAWIU zawiadamia niniejszym, że przyjmuje zamówienia na roboty: ślusarskie, kowalskie, blacharskie, tokarskie...

OLSZEWSKIEJ Jadwidze, zam. w Krakowie, skradziono: legitymacje Związku Zawod., legitymacje Ligi Kobiet...

GARAŻU na 2 samochody (osobowy i ciężarowy) w Krakowie lub Nowej Hucie poszukuje Rzem. Sp-nia Pracy Wielobranżowa w Nowej Hucie.

LAPIŃSKI Janusz, zamieszkały w Krakowie, zgubił legitymację studencką nr 441/M...

SIWIEC Czesław, zamieszkały w Krakowie, zgubił legitymację szkolną wydaną przez Technikum Kamienia Budowlanego. 2273-g

KUCHARSKI Tadeusz — zam. w Nowej Hucie, zgubił przepustkę nr 00810 — wydaną przez Hutę im. Lenina. 2321-g

FIGIEL Edward, zam. w Krakowie, zgubił legitymację wydaną przez Politechnikę Krakowską. 2341-g

DĄBROWSKI Jan, zgubił legitymację studencką, wydaną przez AGH. 2304-g

Różne CYGANA Marcina, urodz. 10 XI 1906 r., zam. do 1939 r. we Lwowie, poszukuje Antonina Cygan, Wrocław, ul. Kraszewskiego 20 m. 3. K-379

CZYSCZENIE starego piekarni, odkażanie, Kraków, Wolnica 10. 2231-g

Wezwanie Wobec zablokowania naszych Punktów Przyjęć garderobą itp. przedmiotami, nie odbieranymi przez Klientów...

Dla lepszego zaopatrzenia rynku i wygody PT. Konsumentów uruchomił nowe sklepy: z artykułami: perfumeryjnymi i kosmetycznymi, gumowymi, chemicznymi — emalie i lakiery...

DEKATYZACJĘ MATERIAŁÓW PLISOWANIE OBCIĄGANIE GUZIKÓW REPASACJĘ PÓNCZOCH SZYCIE PASKÓW do płaszczy, spodniczek i bluzetek z powierzonego materiału wykonuje PUNKT USŁUGOWY SP-NI PRACY „PODZAMCZE” w Krakowie, ul. BRACKA 13 (w podwórzu).

